

Beginn der Planfeststellung
 Beginn der Baustrecke
 Bau-km 0+000,000
 B299_3160_0,145

Entwässerungsabschnitt 1 B 299
 Bau-km 0+000 bis Bau-km 0+295
 Versickerung

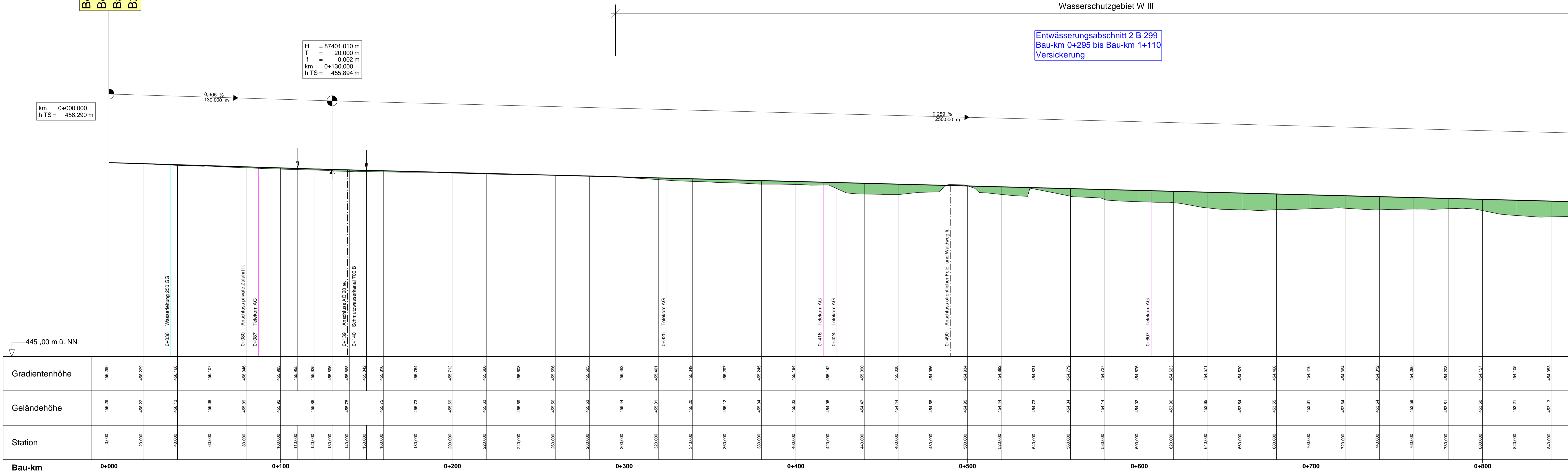
Entwässerungsabschnitt 2 B 299
 Bau-km 0+295 bis Bau-km 1+110
 Versickerung

H = 87401,010 m
 T = 20,000 m
 f = 0,002 m
 km = 0+130,000
 h TS = 455,894 m

km 0+000,000
 h TS = 456,290 m

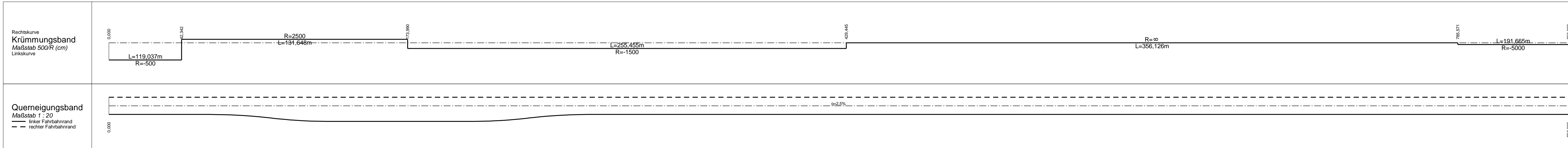
0,305 ‰
 130,000 m

0,259 ‰
 1250,000 m



445,00 m ü. NN

Station	Gradientenhöhe	Geländehöhe
0+000	456,290	456,29
20+000	456,229	456,22
40+000	456,198	456,13
60+000	456,107	456,08
80+000	456,046	456,09
100+000	455,995	455,92
110+000	455,955	455,95
120+000	455,925	455,96
130+000	455,896	455,98
140+000	455,868	455,78
150+000	455,842	455,75
160+000	455,816	455,75
180+000	455,794	455,73
200+000	455,772	455,69
220+000	455,800	455,63
240+000	455,808	455,59
260+000	455,956	455,56
280+000	455,925	455,53
300+000	455,943	455,44
320+000	455,911	455,31
340+000	455,930	455,20
360+000	455,927	455,12
380+000	455,945	455,04
400+000	455,934	455,02
420+000	456,142	454,96
440+000	456,090	454,47
460+000	456,038	454,44
480+000	456,086	454,58
500+000	456,054	454,36
520+000	456,082	454,44
540+000	456,031	454,73
560+000	456,079	454,34
580+000	456,127	454,14
600+000	456,075	454,02
620+000	456,023	453,96
640+000	456,071	453,85
660+000	456,020	453,54
680+000	456,068	453,55
700+000	456,116	453,81
720+000	456,064	453,64
740+000	456,012	453,54
760+000	456,060	453,59
780+000	456,008	453,81
800+000	456,057	453,50
820+000	456,105	453,21
840+000	456,053	453,13



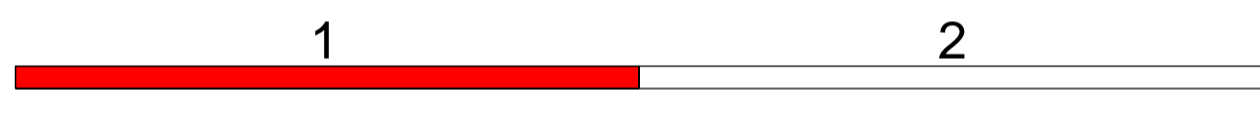
Zeichenerklärung

- Gradientenhochpunkt
- Gradiententiefpunkt
- Ausrundungsbeg. / Ausrundungsende Wanne
- Damm
- Einschnitt

Neigungsbruchpunkt
 mit Angabe von:
 Ausrundungshalbmesser, Tangentlänge, Stichhöhe, Bau-km, Höhe Tangentenschnittpunkt

H = 15000 m
 T = 362,155 m
 f = 4,372 m
 km = 0+601,335
 TS = 415,868 m

Längsneigung und Abstand zum nächsten Neigungsbruchpunkt



Staatliches Bauamt Traunstein

Rosenheimer Straße 7
 83278 Traunstein

Tel.: 08 61 /57-0, Fax: 08 61/1 56 61, E-Mail: poststelle@sbats.bayern.de

bearbeitet:	2022	Edmayer
gezeichnet:	2022	Edmayer
geprüft:	2023	Tholler
PSP Nr.:		
Projekt:	P10 Ausbau Harter Holz	

Nr.	Art der Änderung	Datum	Zeichen

FESTSTELLUNGSENTWURF

Straßenbauverwaltung Freistaat Bayern

Staatliches Bauamt Traunstein

Straße / Abschn.-Nr. / Station: B 299_3160_0,145 bis B 299_3140_0,280

PROJIS-Nr.: B 299 A 94 AS Altötting - Trostberg
 Ausbau Harter Holz

Bau-km 0+000 bis Bau-km 1+700

Unterlage / Blatt-Nr.: 6 / 1
 Höhenplan
 Bau-km 0+000 bis 0+850

Maßstab: 1:1 000 / 100

aufgestellt:
 Staatliches Bauamt Traunstein

Rehm, Ltd. Bauingenieur
 Traunstein, den 21.08.2023