



# **B 304 OU Altenmarkt BA1 mit Aubergtunnel**

## **Informationsveranstaltung am Donnerstag, 12.04.2018**

Staatliches Bauamt Traunstein



Autobahndirektion Südbayern



Firma Marti GmbH Deutschland





# Gliederung

## 1. Planungen beim Staatlichen Bauamt Traunstein StBA TS

- |                                              |                                |
|----------------------------------------------|--------------------------------|
| 2. Planungsstand OU Altenmarkt BA 1 und BA 2 | StBA TS                        |
| 3. Organisationsstruktur OU Altenmarkt BA 1  | StBA TS                        |
| 4. Projektstand                              | StBA TS                        |
| 5. Tunnelbau                                 | ABD S                          |
| 6. Bauablauf und Zeitplan Straßenbau         | StBA TS                        |
| 7. Fragen                                    | StBA TS / ABD S /<br>Fa. Marti |



Der Deutsche Bundestag beschließt den **Bundesverkehrswegeplan 2030:**

Im Bereich des Bauamtes Traunstein kommen

- **9 Maßnahmen** mit einer Gesamtlänge von 53 km in den **Vordringlichen Bedarf**
- **2 Maßnahmen** mit der Gesamtlänge von 3,4 km in den **Weiteren Bedarf mit Planungsrecht**





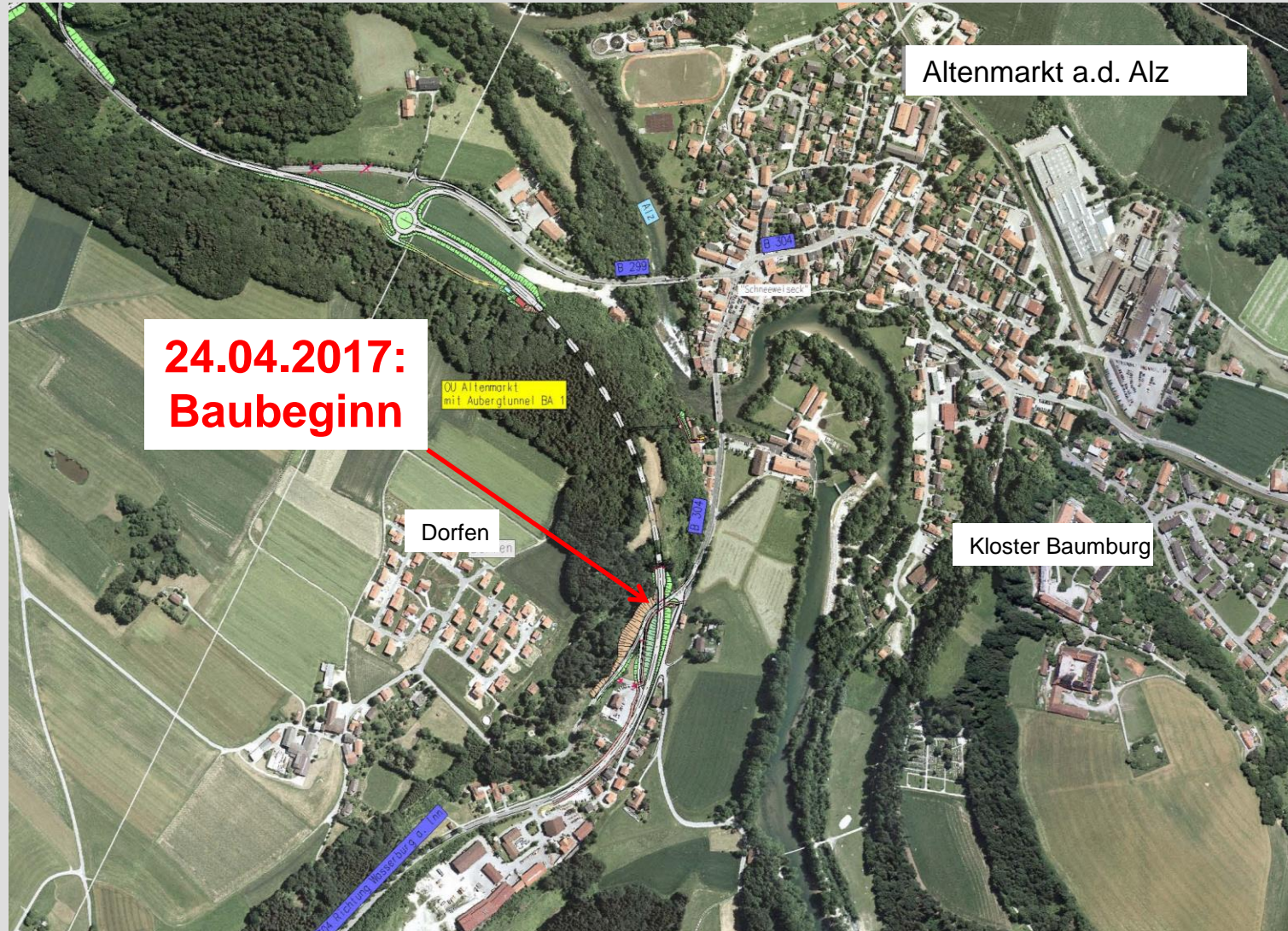
# Gliederung

- |                                                     |                                |
|-----------------------------------------------------|--------------------------------|
| 1. Planungen beim Staatlichen Bauamt Traunstein     | StBA TS                        |
| <b>2. Planungsstand OU Altenmarkt BA 1 und BA 2</b> | <b>StBA TS</b>                 |
| 3. Organisationsstruktur OU Altenmarkt BA 1         | StBA TS                        |
| 4. Projektstand                                     | StBA TS                        |
| 5. Tunnelbau                                        | ABD S                          |
| 6. Bauablauf und Zeitplan Straßenbau                | StBA TS                        |
| 7. Fragen                                           | StBA TS / ABD S /<br>Fa. Marti |





# B 304 OU Altenmarkt BA 1



**Kosten:**

rd. 30 Mio €

**Länge:**

1,5 km

**Baubeginn:**

04/2017

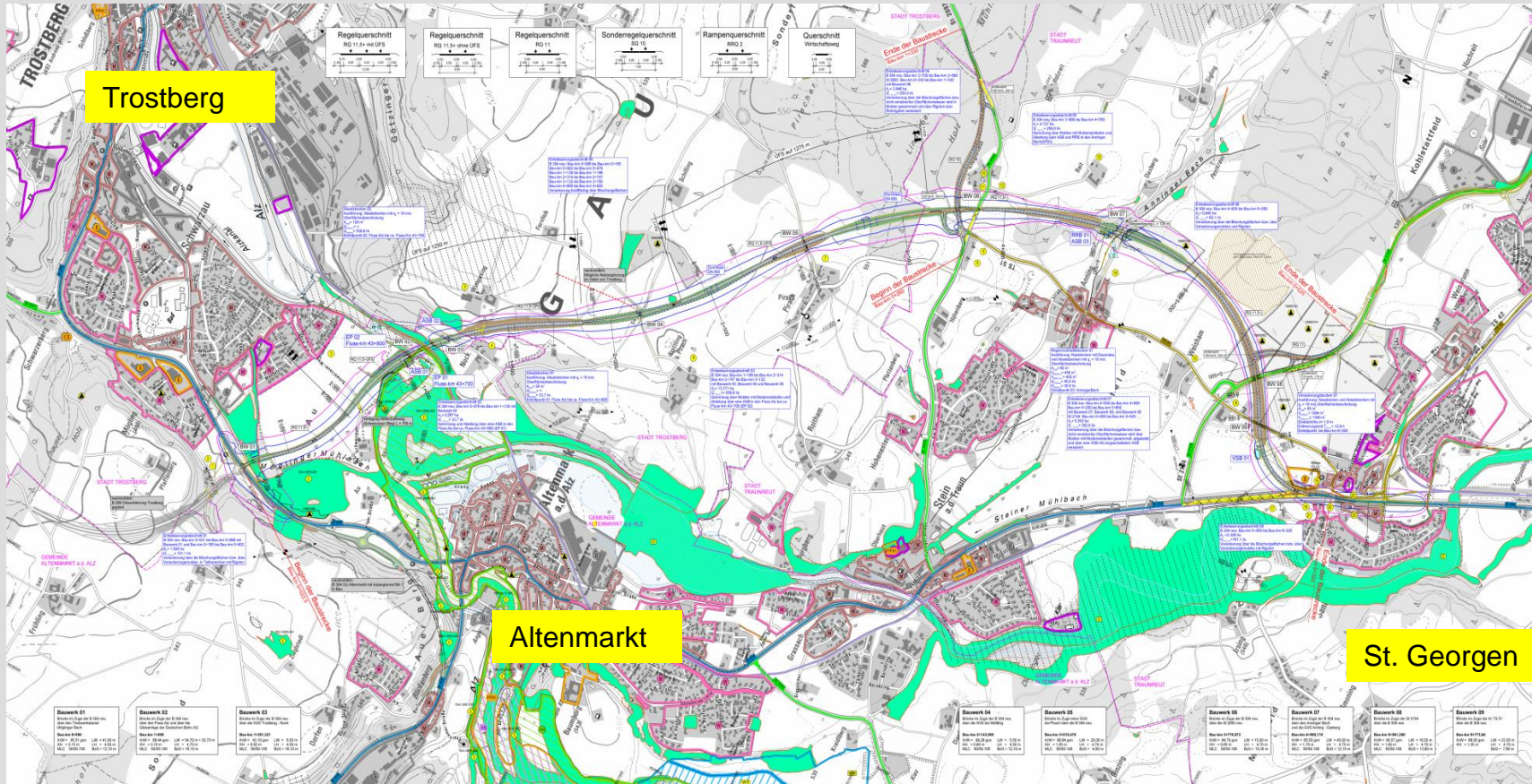
**Fertigstellung:**

12/2020





# B 304 OU Altenmarkt BA2 – Vorentwurf



24.10.2017 überarbeiteter Vorentwurf ist derzeit im Genehmigungsprozess bei vorgesetzten Dienststellen ROB / OBB / BMVI

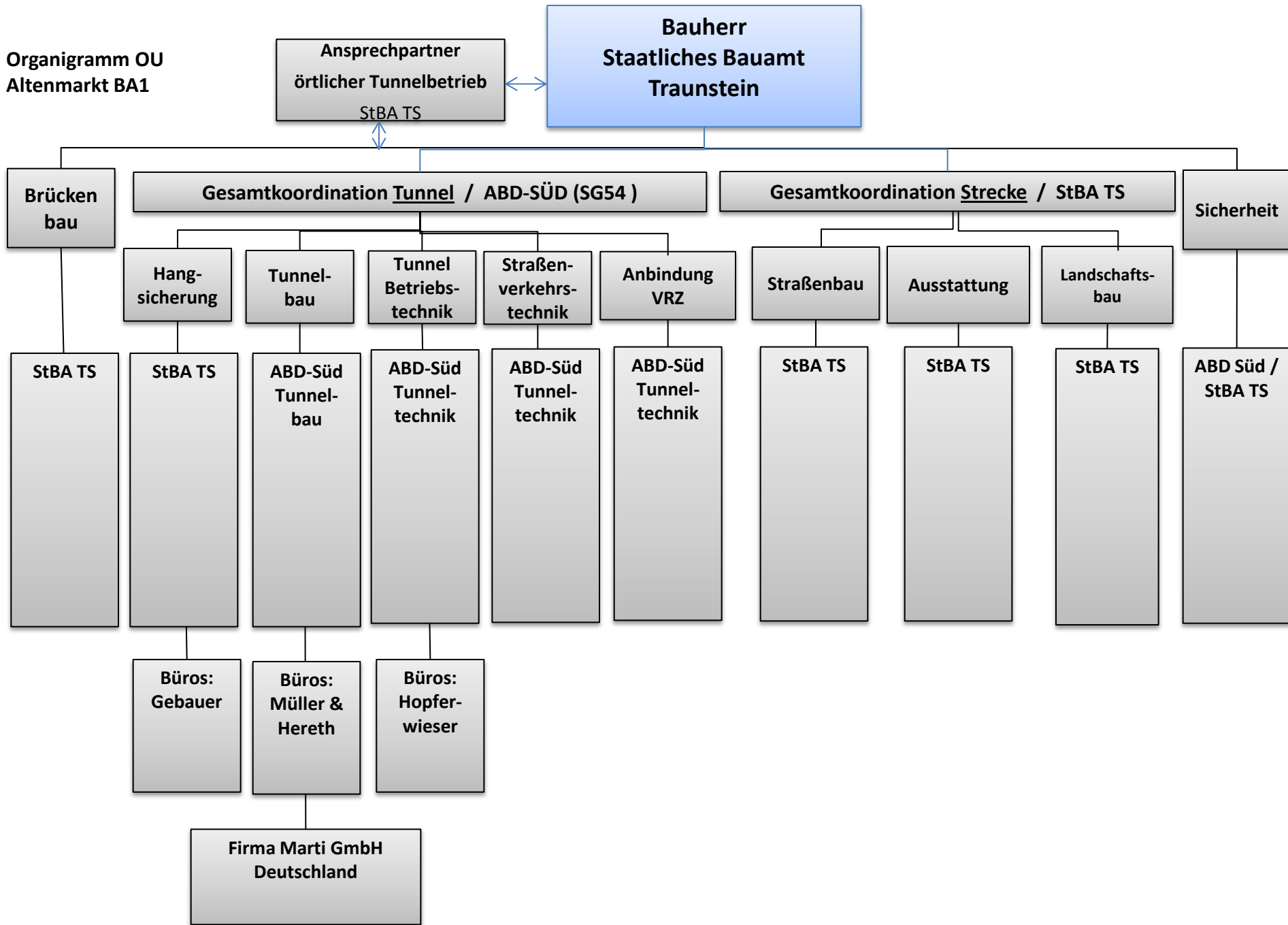
**Kosten:**  
rd. 48 Mio €  
**Länge:**  
6,4 km



# Gliederung

- |                                                    |                                |
|----------------------------------------------------|--------------------------------|
| 1. Planungen beim Staatlichen Bauamt Traunstein    | StBA TS                        |
| 2. Planungsstand OU Altenmarkt BA 1 und BA 2       | StBA TS                        |
| <b>3. Organisationsstruktur OU Altenmarkt BA 1</b> | <b>StBA TS</b>                 |
| 4. Projektstand                                    | StBA TS                        |
| 5. Tunnelbau                                       | ABD S                          |
| 6. Bauablauf und Zeitplan Straßenbau               | StBA TS                        |
| 7. Fragen                                          | StBA TS / ABD S /<br>Fa. Marti |

Organigramm OU  
Altenmarkt BA1





# Gliederung

- |                                                 |                                |
|-------------------------------------------------|--------------------------------|
| 1. Planungen beim Staatlichen Bauamt Traunstein | StBA TS                        |
| 2. Planungsstand OU Altenmarkt BA 1 und BA 2    | StBA TS                        |
| 3. Organisationsstruktur OU Altenmarkt BA 1     | StBA TS                        |
| <b>4. Projektstand</b>                          | <b>StBA TS</b>                 |
| 5. Tunnelbau                                    | ABD S                          |
| 6. Bauablauf und Zeitplan Straßenbau            | StBA TS                        |
| 7. Fragen                                       | StBA TS / ABD S /<br>Fa. Marti |





# derzeitige Situation Altenmarkt



Blick aufs Schneeweiseck





# derzeitige Situation am Auberg



Auberg mit Westportal





## Felssicherungsmaßnahme

Erfordernis:

unabhängig  
vom  
Tunnelbau!







# vorbereitende Arbeiten – Müllentsorgung, CEF und Rodung



Baufeldfreimachung



Rodungsarbeiten



Anbringen  
Fledermausnistkästen



Anlage Amphibienlaichgewässer





# derzeitige Situation Portal West



BW 01 Westportal



BW 01 Westportal



# Gliederung

- |                                                 |                                |
|-------------------------------------------------|--------------------------------|
| 1. Planungen beim Staatlichen Bauamt Traunstein | StBA TS                        |
| 2. Planungsstand OU Altenmarkt BA 1 und BA 2    | StBA TS                        |
| 3. Organisationsstruktur OU Altenmarkt BA 1     | StBA TS                        |
| 4. Projektstand                                 | StBA TS                        |
| <b>5. Tunnelbau</b>                             | <b>ABD S</b>                   |
| 6. Bauablauf und Zeitplan Straßenbau            | StBA TS                        |
| 7. Fragen                                       | StBA TS / ABD S /<br>Fa. Marti |

# Gliederung

## 5. Tunnelbau

5.1 Tunneldaten

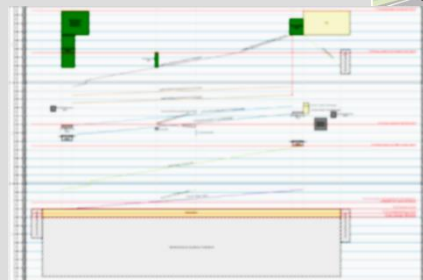
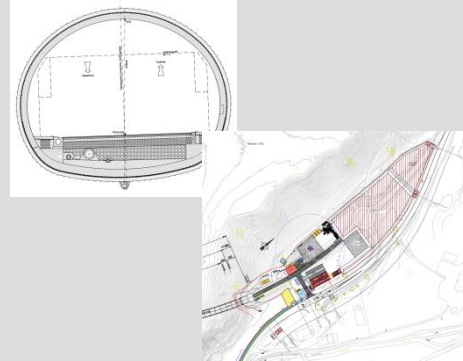
5.2 Baustelleinrichtung / Tunnelanschlag

5.3 Vortriebsarbeiten (mit Film)

5.4 Innenschale

5.5 Betriebstechnik / Betriebsgebäude

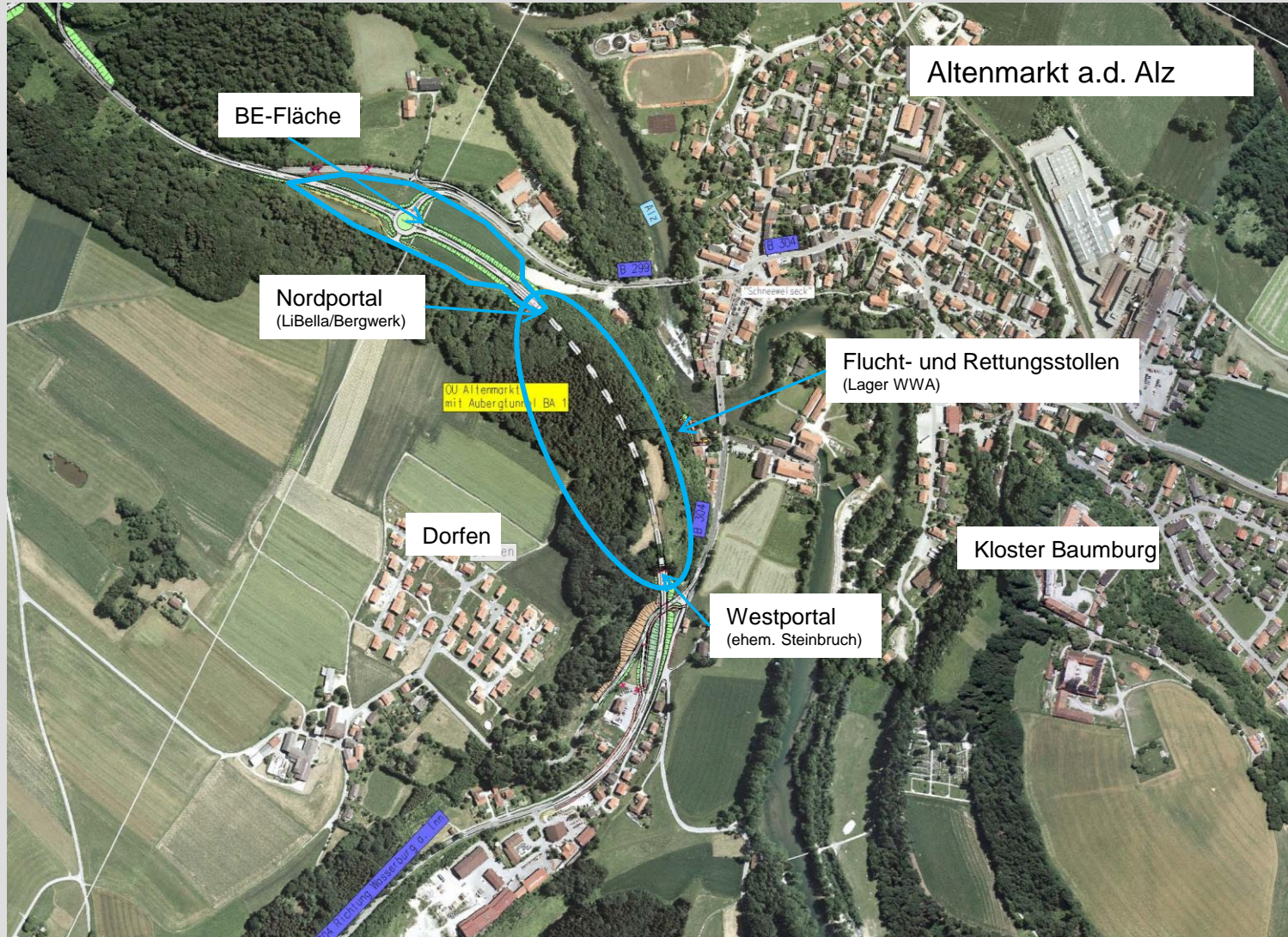
5.6 Terminplanung







# B 304 OU Altenmarkt BA 1



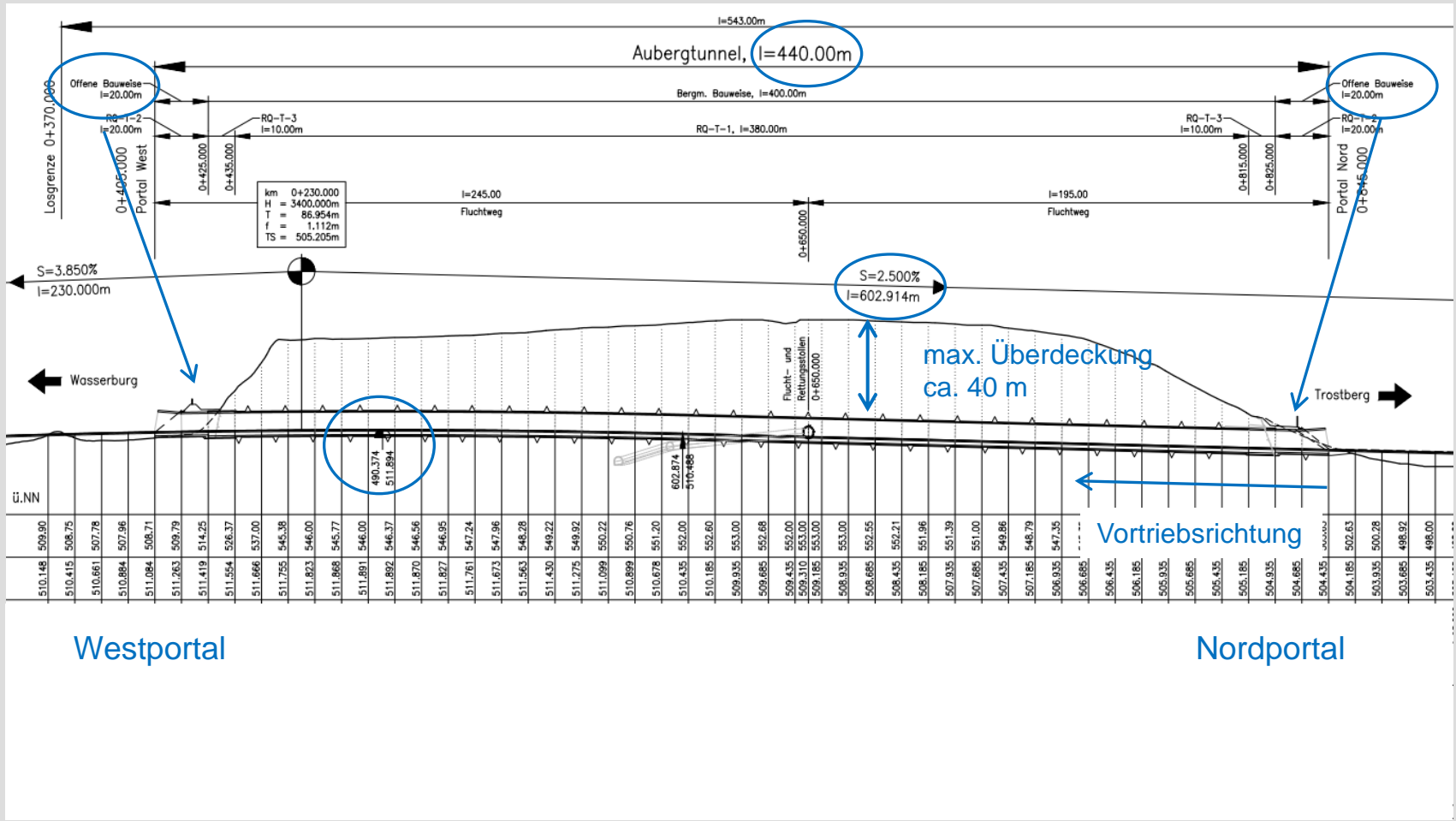






# Tunnel Auberg - B 304, Ortsumgehung Altenmarkt

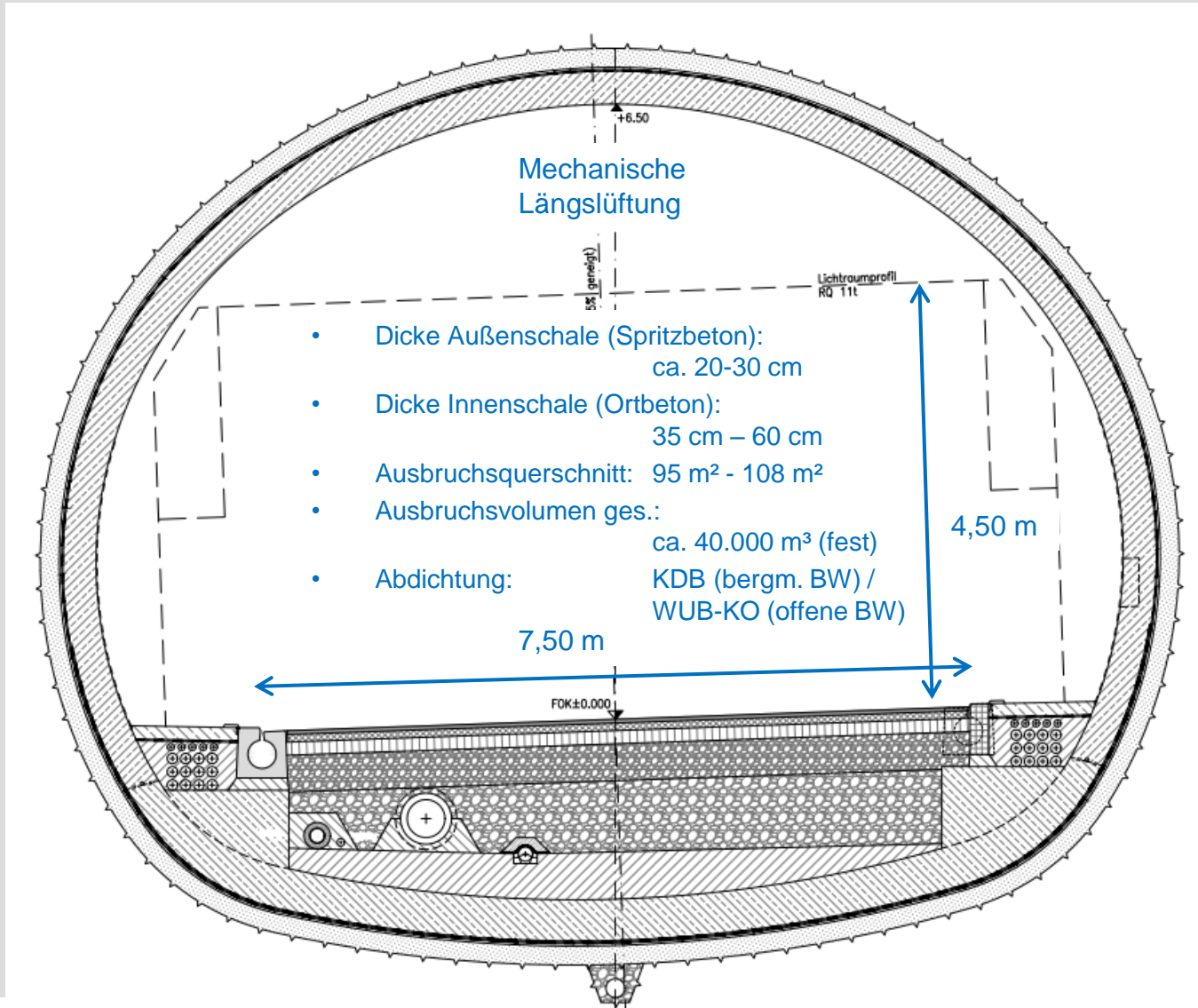
## Längsschnitt



Nordportal

## Tunnel Auberg - B 304, Ortsumgehung Altenmarkt

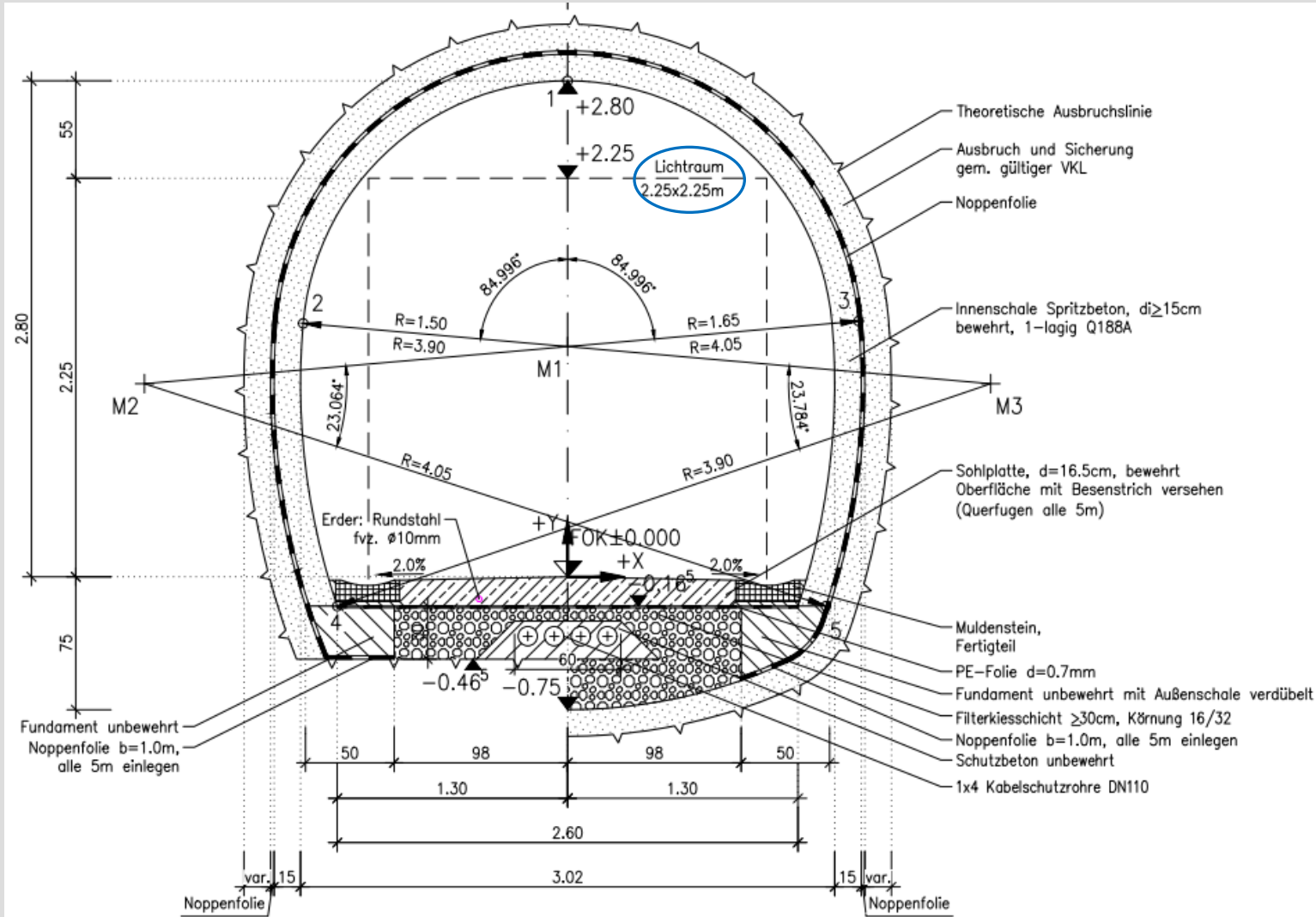
### Querschnitt





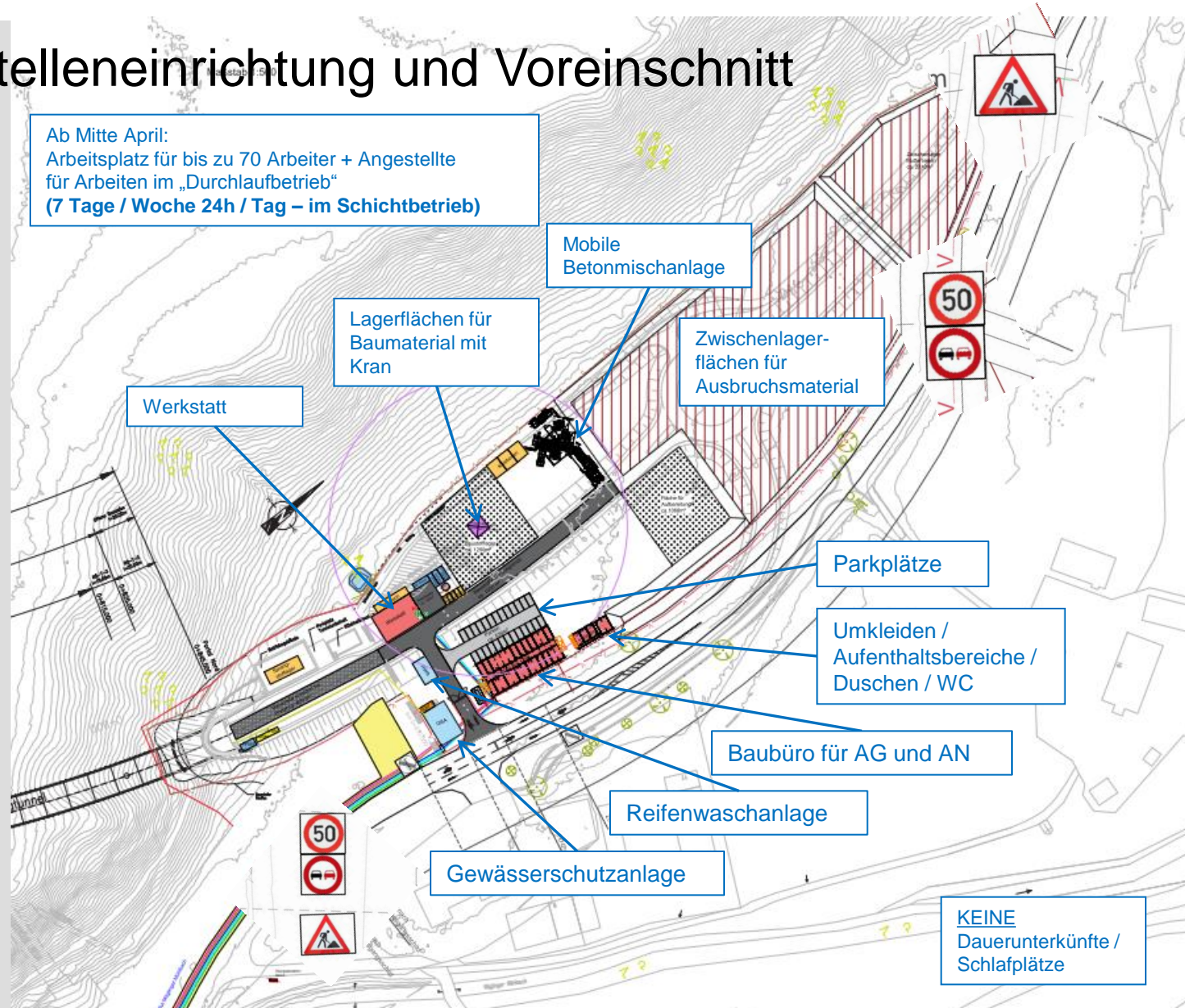
## Tunnel Auberg - B 304, Ortsumgehung Altenmarkt

# Querschnitt Flucht- und Rettungsstollen (begehrbar)





# Baustelleneinrichtung und Voreinschnitt

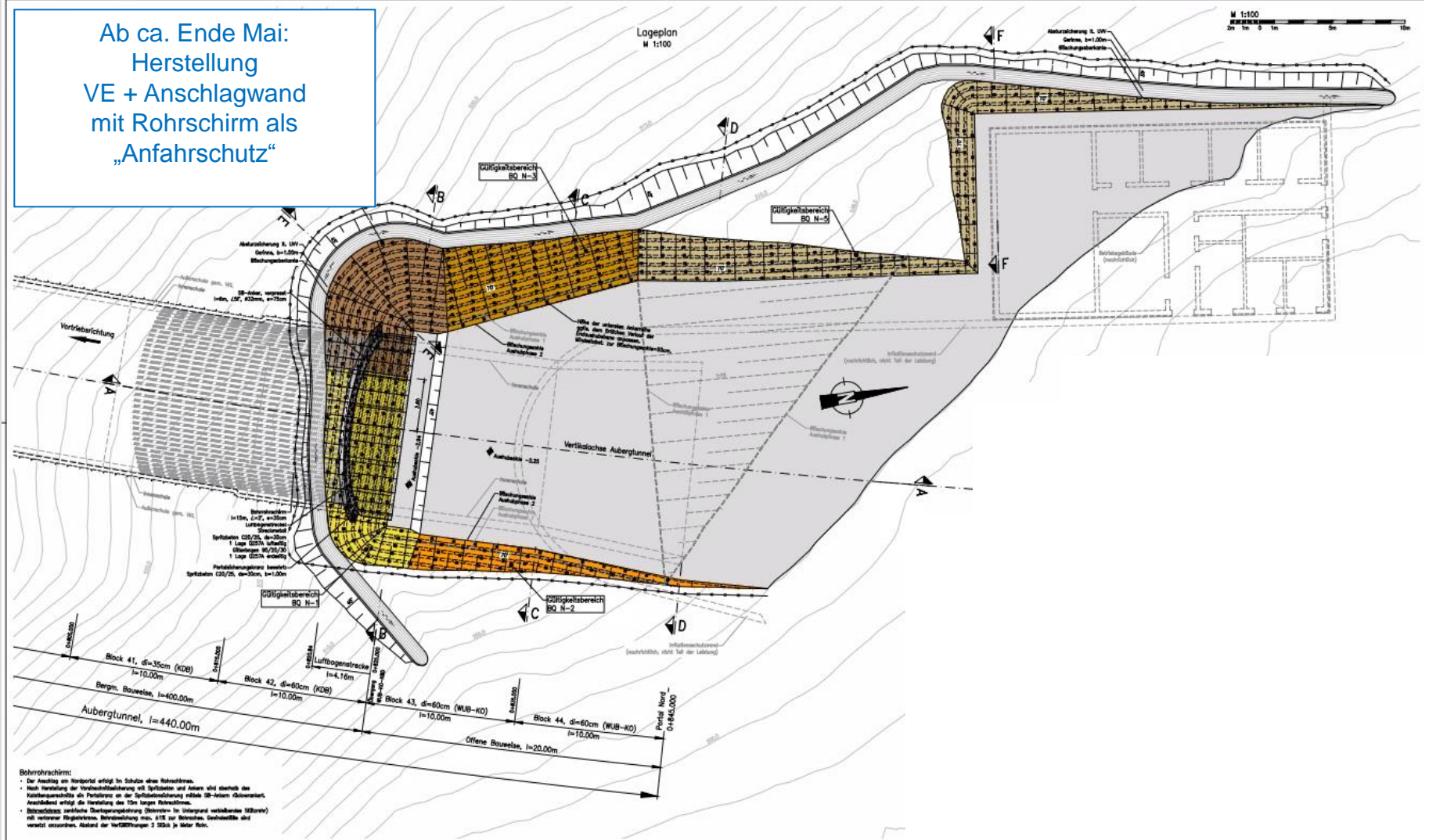






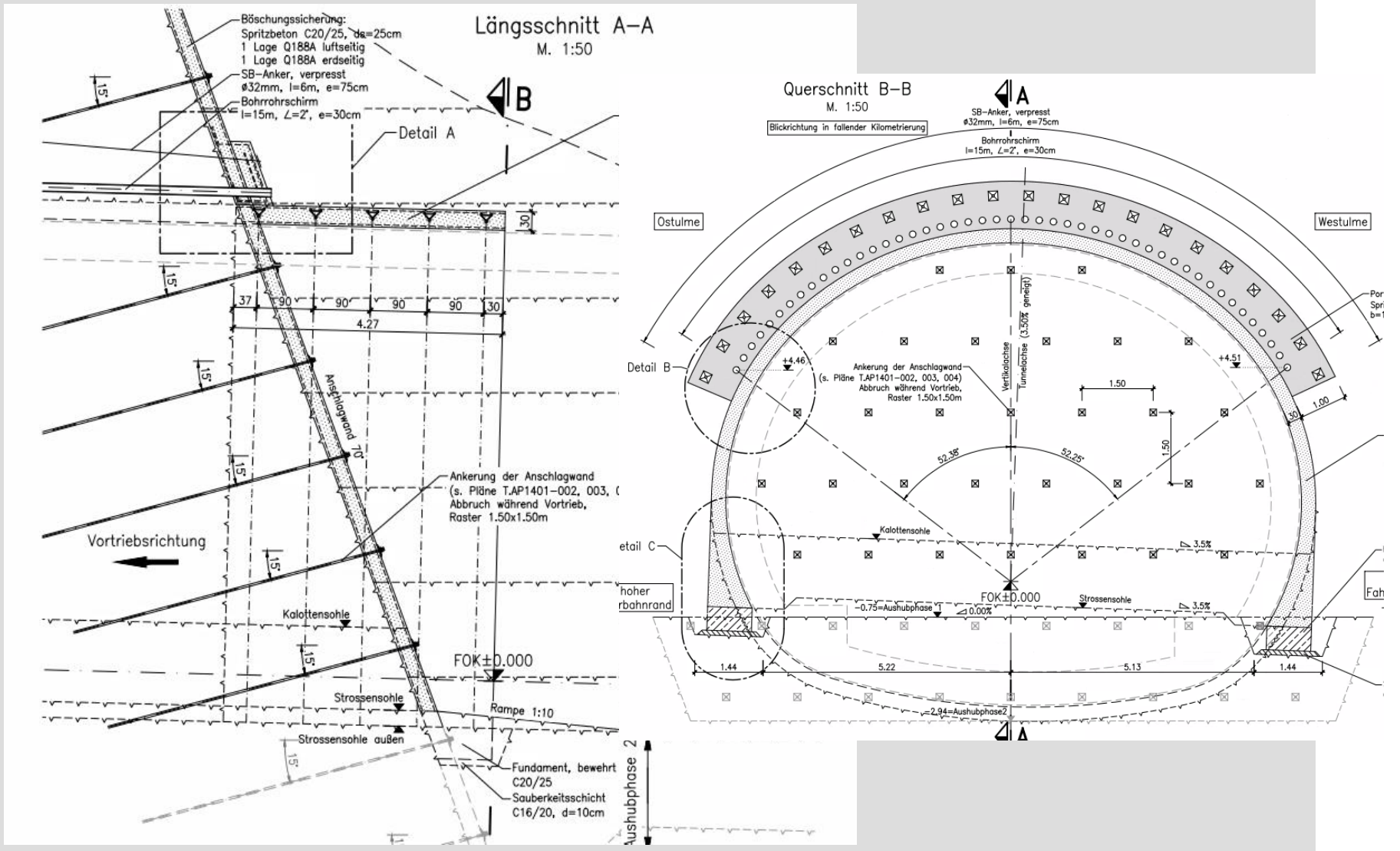
# Voreinschnitt / Tunnelanschlag

Ab ca. Ende Mai:  
Herstellung  
VE + Anschlagwand  
mit Rohrschirm als  
„Anfahrtschutz“



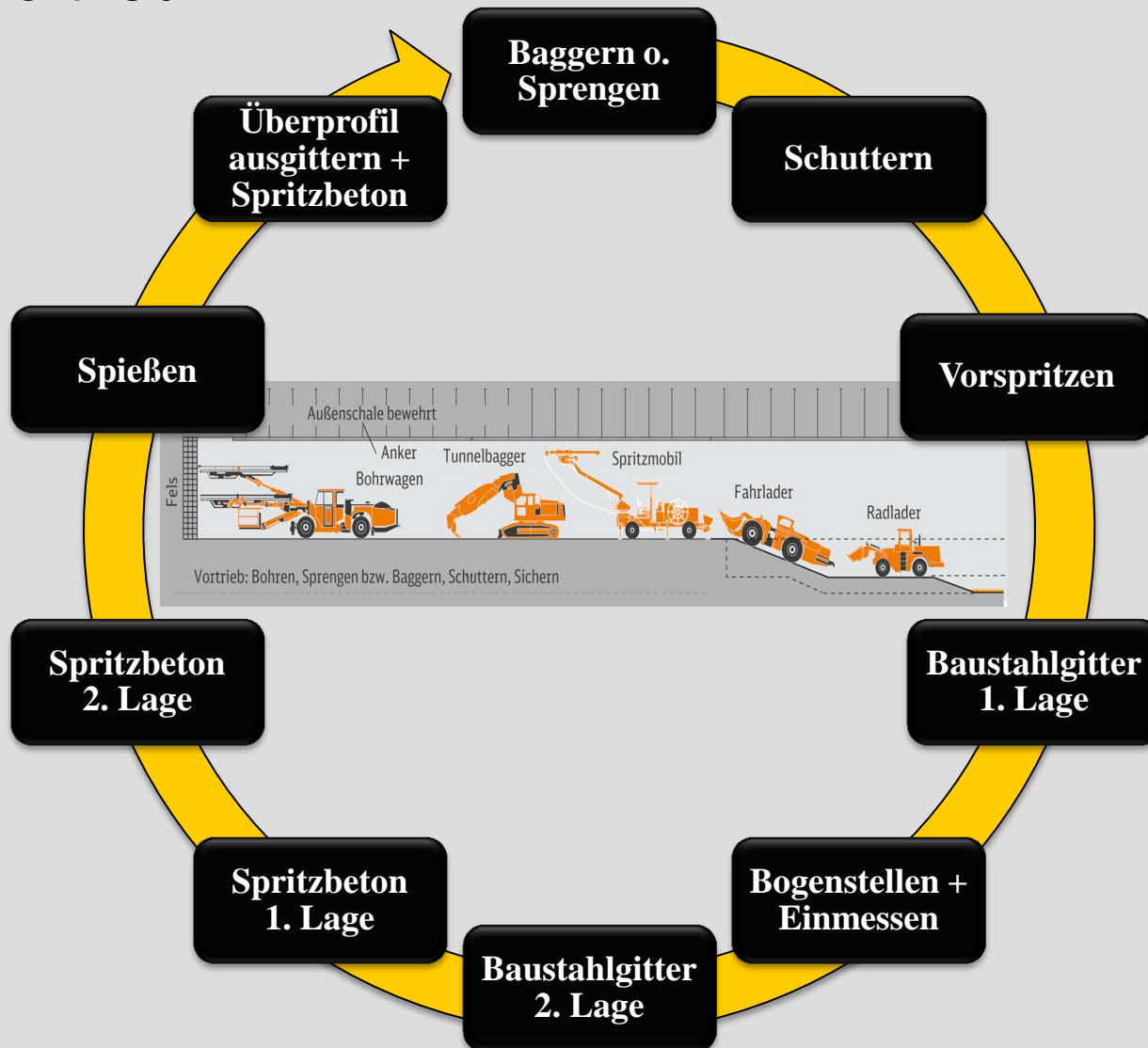


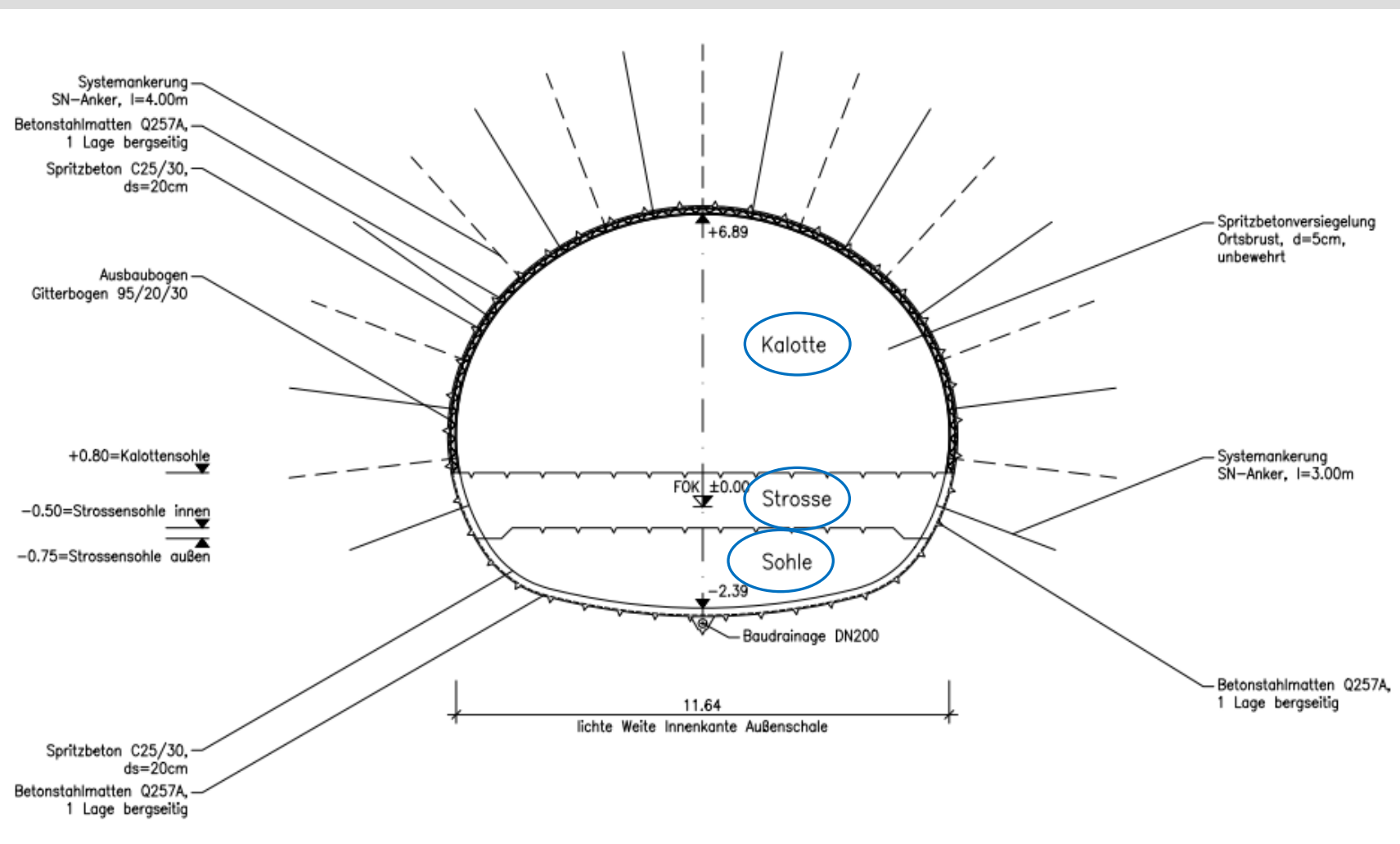
# Voreinschnitt / Tunnelanschlag



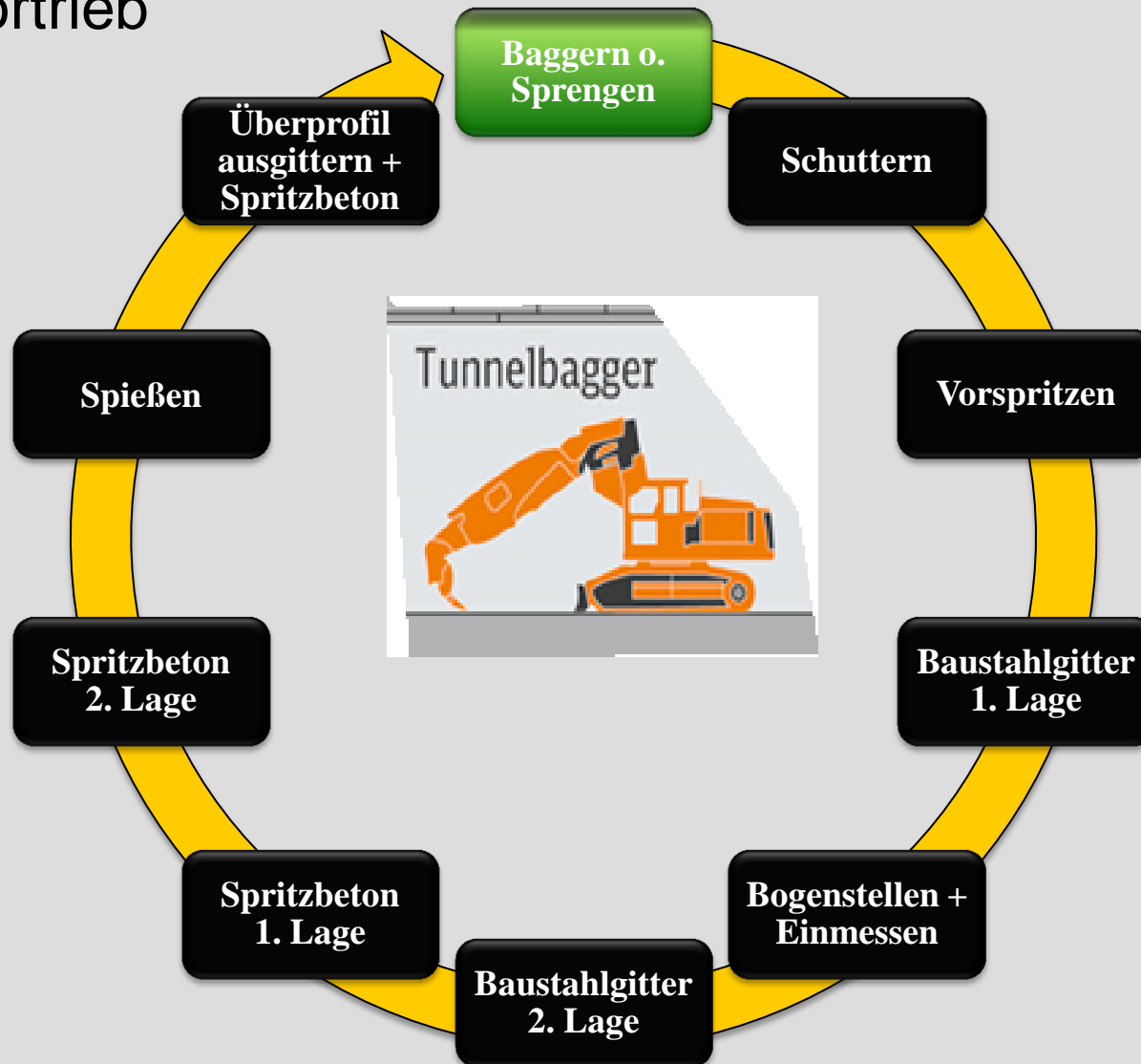


# Ablauf Vortrieb





# Ablauf Vortrieb





# Baggern



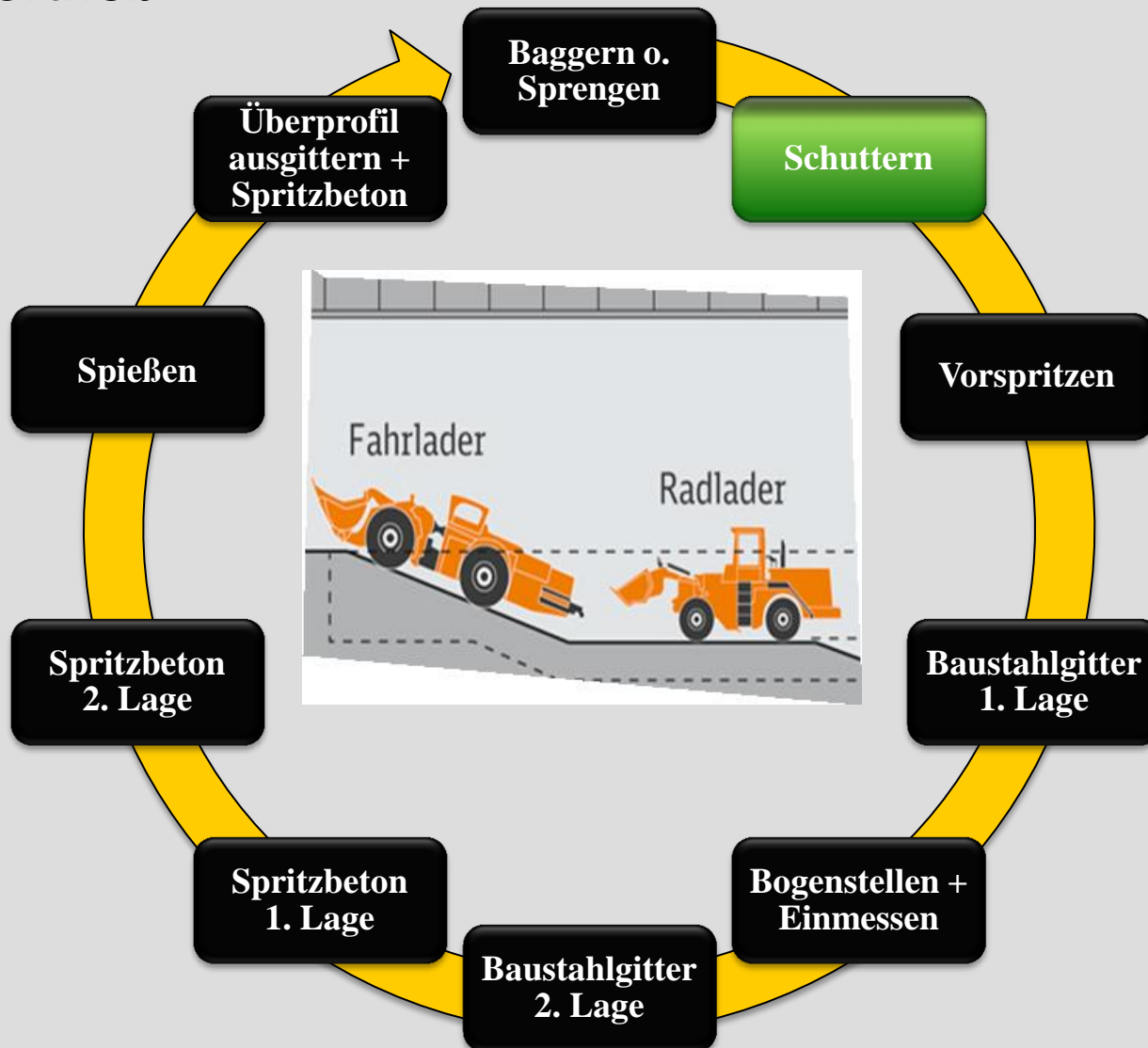


# oder Sprengen





# Ablauf Vortrieb



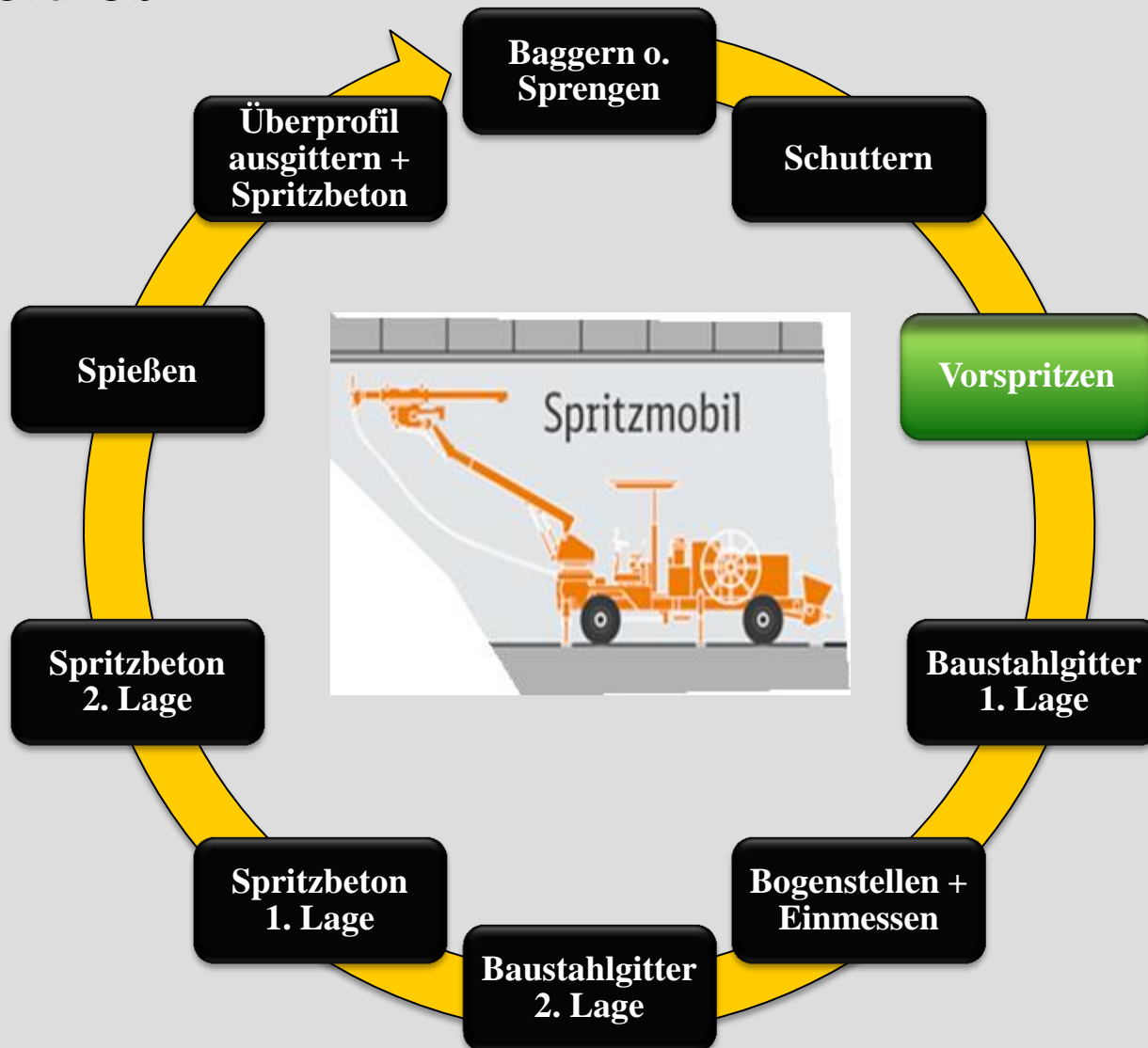


# Schuttern





# Ablauf Vortrieb



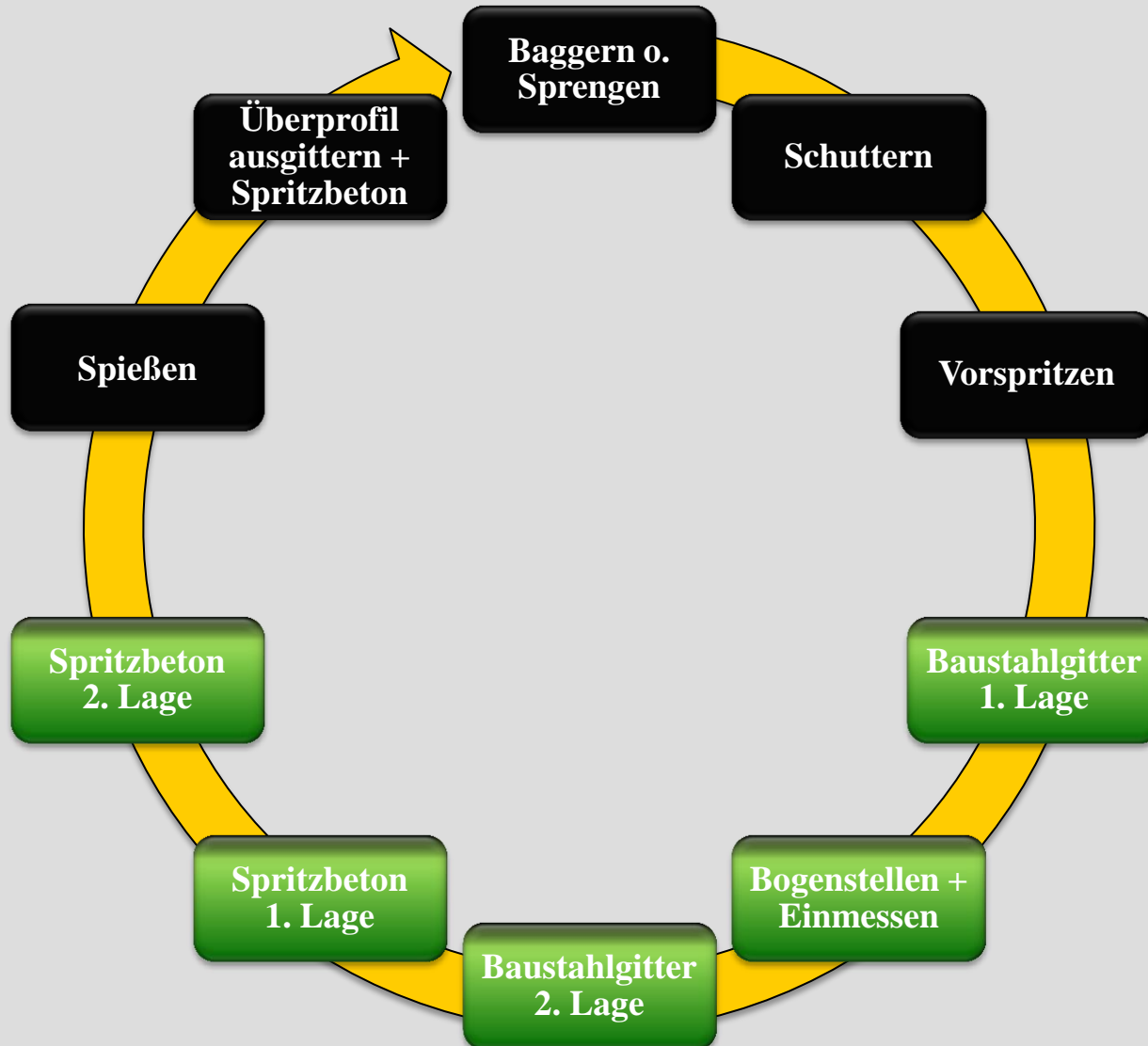


# Vorspritzen





# Ablauf Vortrieb



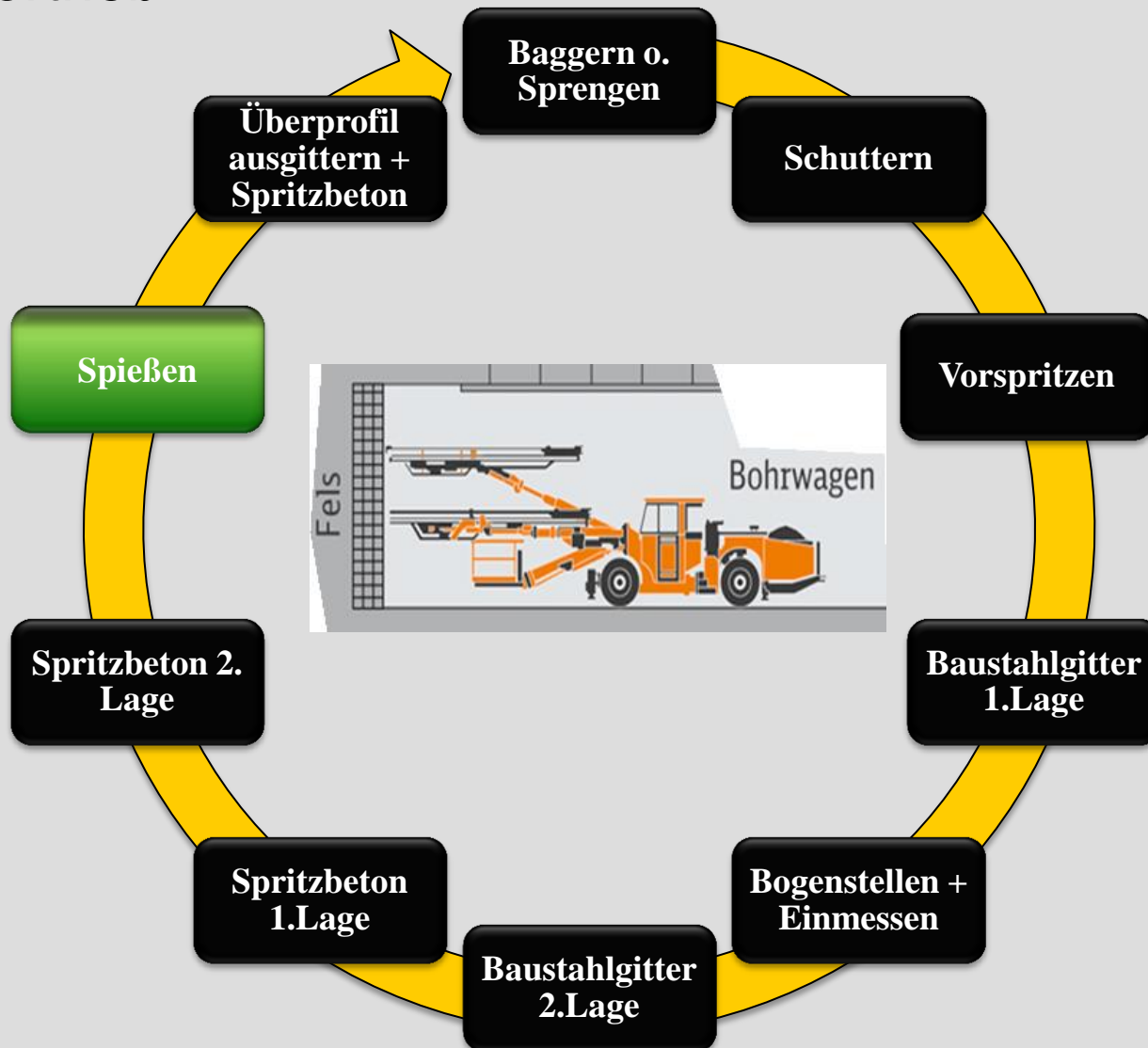


# Bogen stellen und einmessen + 2. Lage Baustahl





# Ablauf Vortrieb



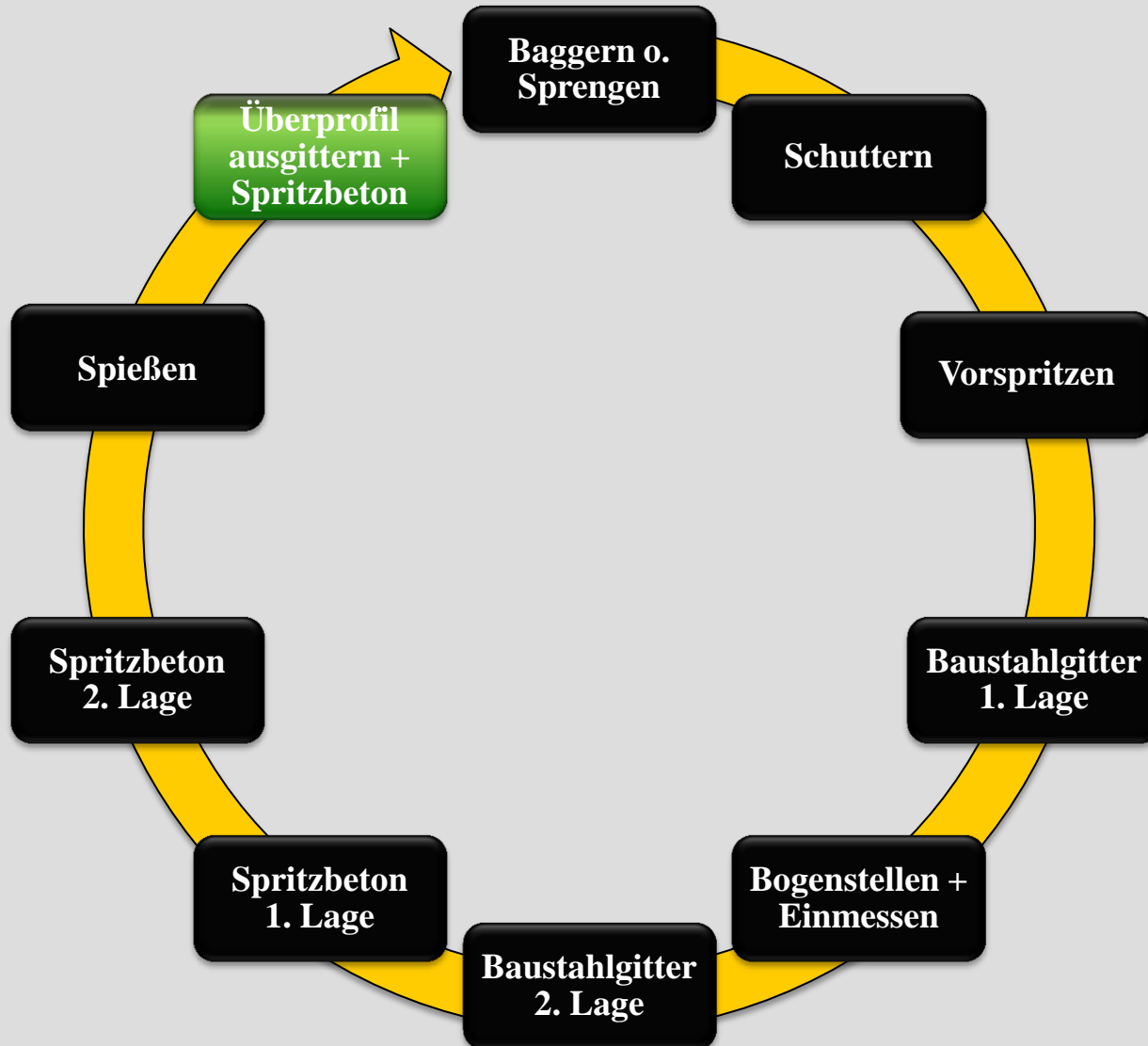


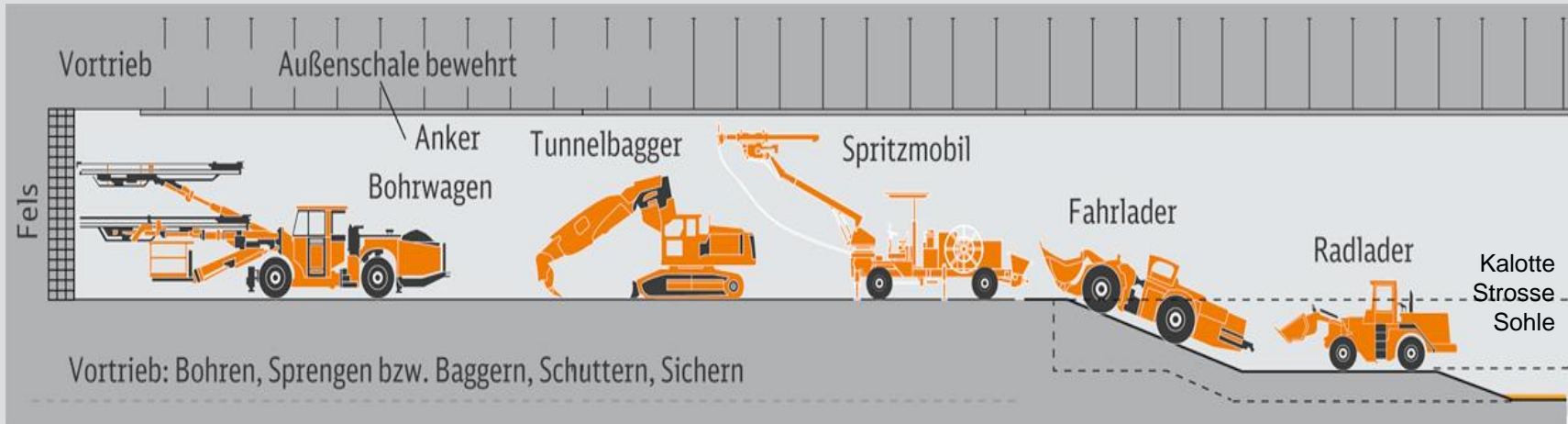
# Spießen und Ankern



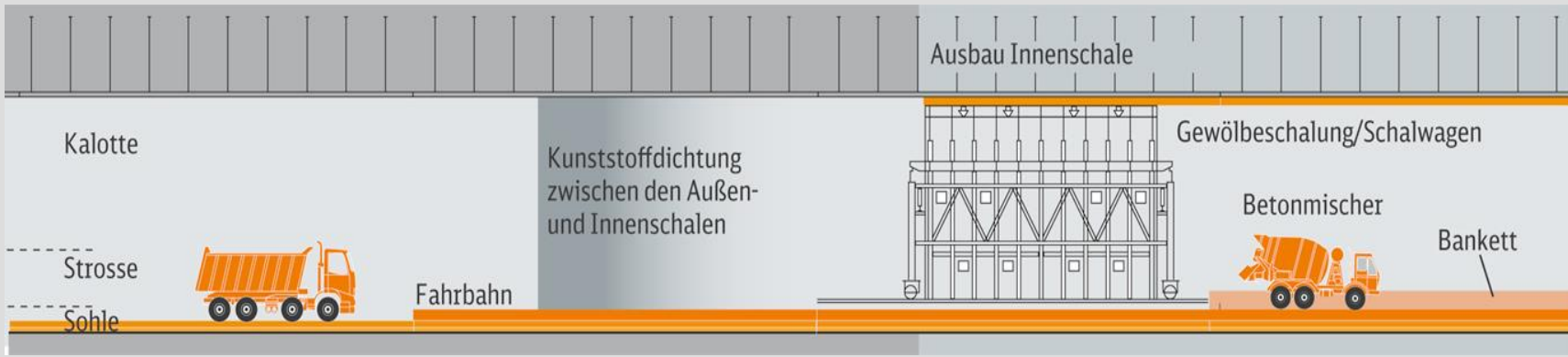


# Ablauf Vortrieb





➔ nach Fertigstellung der Ausbruchsarbeiten folgt der Einbau von Abdichtung und Innenschale:





# Abdichtung





# Bewehrungswagen





# Bewehrungsarbeiten





# Schalwagen



# Innenschale







# Offene Bauweise



Kalotte  
Strosse  
Sohle





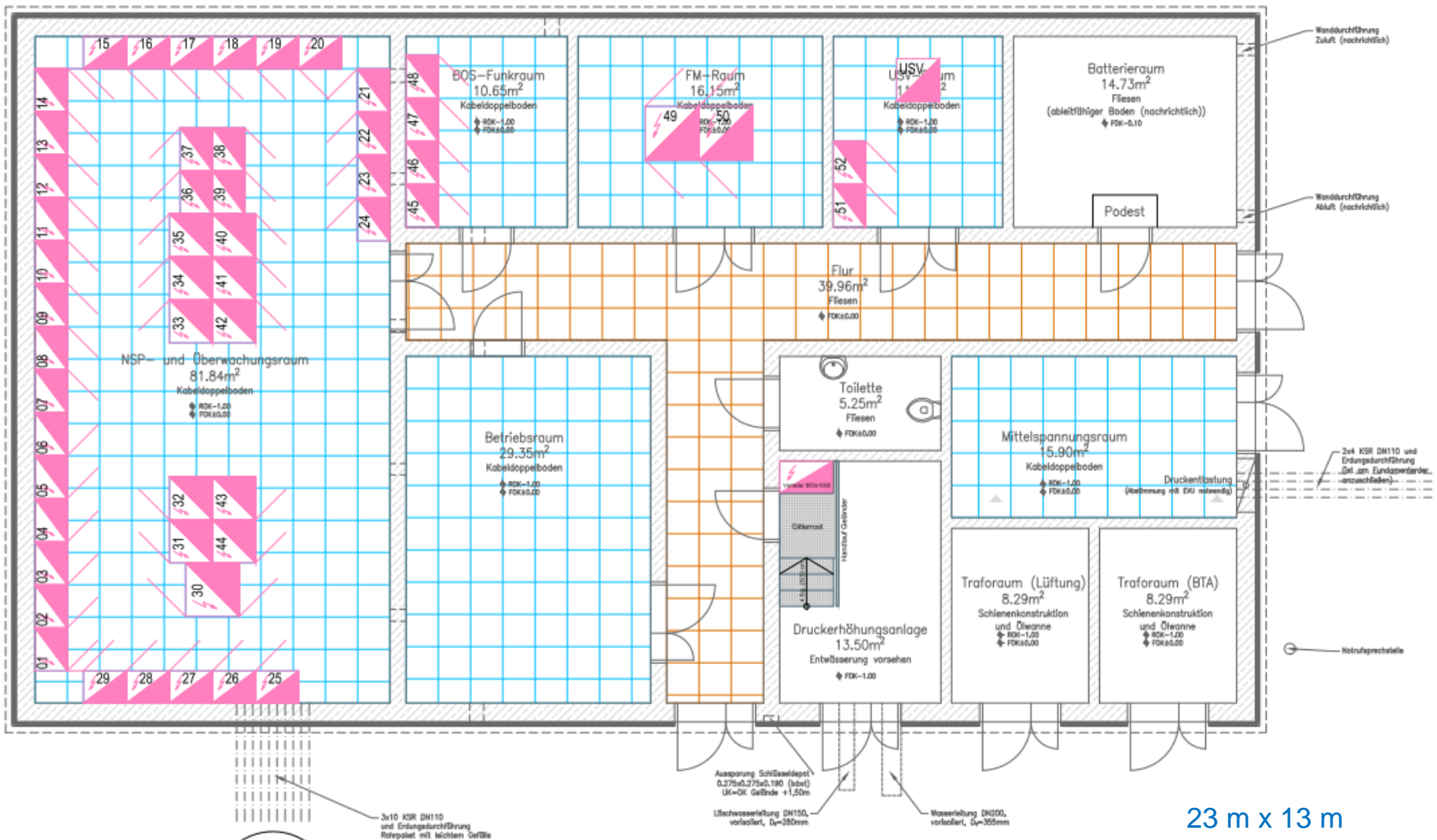
# Betriebstechnische Ausstattung

Die wesentlichen  
Sicherheits-  
einrichtungen für  
den Tunnel  
Auberg mit einer  
Länge  
L = 440,00

Sicherheitsanlagen	
Bauliche Anlagen	Haltebuchten (Portalbereiche)
	Notgehwege
	Notausgänge
	Entwässerung
Kommunikationseinrichtungen	Notrufeinrichtungen
	Videoüberwachung
	Tunnelfunk
	Lautsprecheranlagen
Brandmeldeanlagen	Manuelle Brandmeldeeinrichtungen
	Automatische Brandmeldeeinrichtungen
Löscheinrichtungen	Handfeuerlöscher
	Löschwasserversorgung
Orientierungsbeleuchtung	
Fluchtwegkennzeichnung	
Leiteinrichtungen	



# Betriebsgebäude





Aubergtunnel Altenmark  
Nordportal Perspektive Nord



Betriebsgebäude





# Terminplan

## 2018

- BE
- VE Nord, West + RS
- Vortrieb Kalotte

## 2019

- Vortrieb Stross / Sohle HT
- Vortrieb RS
- Rohbau Betriebsgebäude
- Rückhaltebecken
- Innenschale

## 2020

- Fahrbahn
- Restarbeiten Rohbau
- Hinterfüllung
- Betriebstechnische Ausstattung

## 2021

- Probetrieb / Verkehrsfreigabe



# Aubergtunnel Altenmark Westportal Perspektive West





# Gliederung

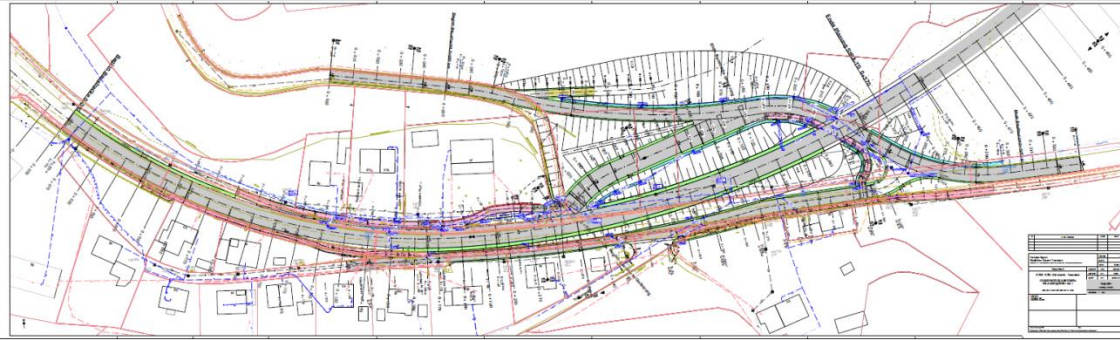
- |                                                 |                                |
|-------------------------------------------------|--------------------------------|
| 1. Planungen beim Staatlichen Bauamt Traunstein | StBA TS                        |
| 2. Planungsstand OU Altenmarkt BA 1 und BA 2    | StBA TS                        |
| 3. Organisationsstruktur OU Altenmarkt BA 1     | StBA TS                        |
| 4. Projektstand                                 | StBA TS                        |
| 5. Tunnelbau                                    | ABD S                          |
| <b>6. Bauablauf und Zeitplan Straßenbau</b>     | <b>StBA TS</b>                 |
| 7. Fragen                                       | StBA TS / ABD S /<br>Fa. Marti |



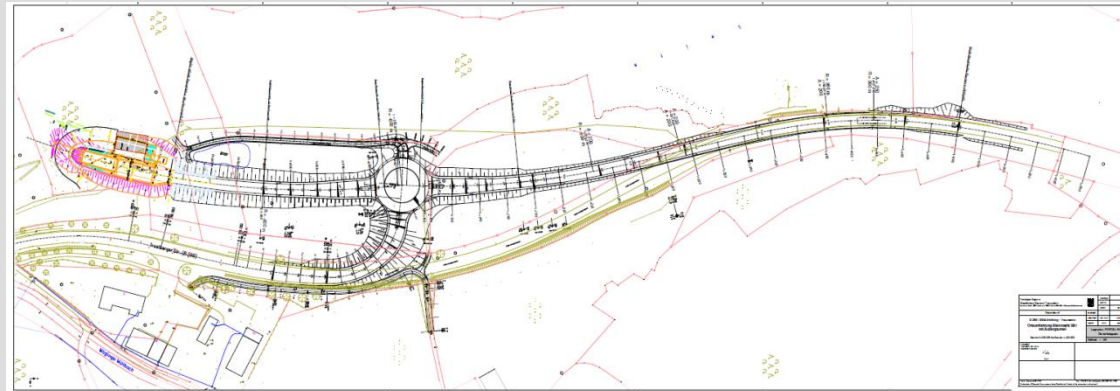


# B 304 OU Altenmarkt BA 1

Lageplan West



Lageplan Nordost



**Baulänge:** 1,5 km

**Gesamtkosten:**  
ca. 30 Mio. €

**Kosten Tunnelbau:**  
Länge: 440 m  
ca. 18 Mio. €

**Kosten Tunnel-  
ausstattung:**  
ca. 4,3 Mio. €

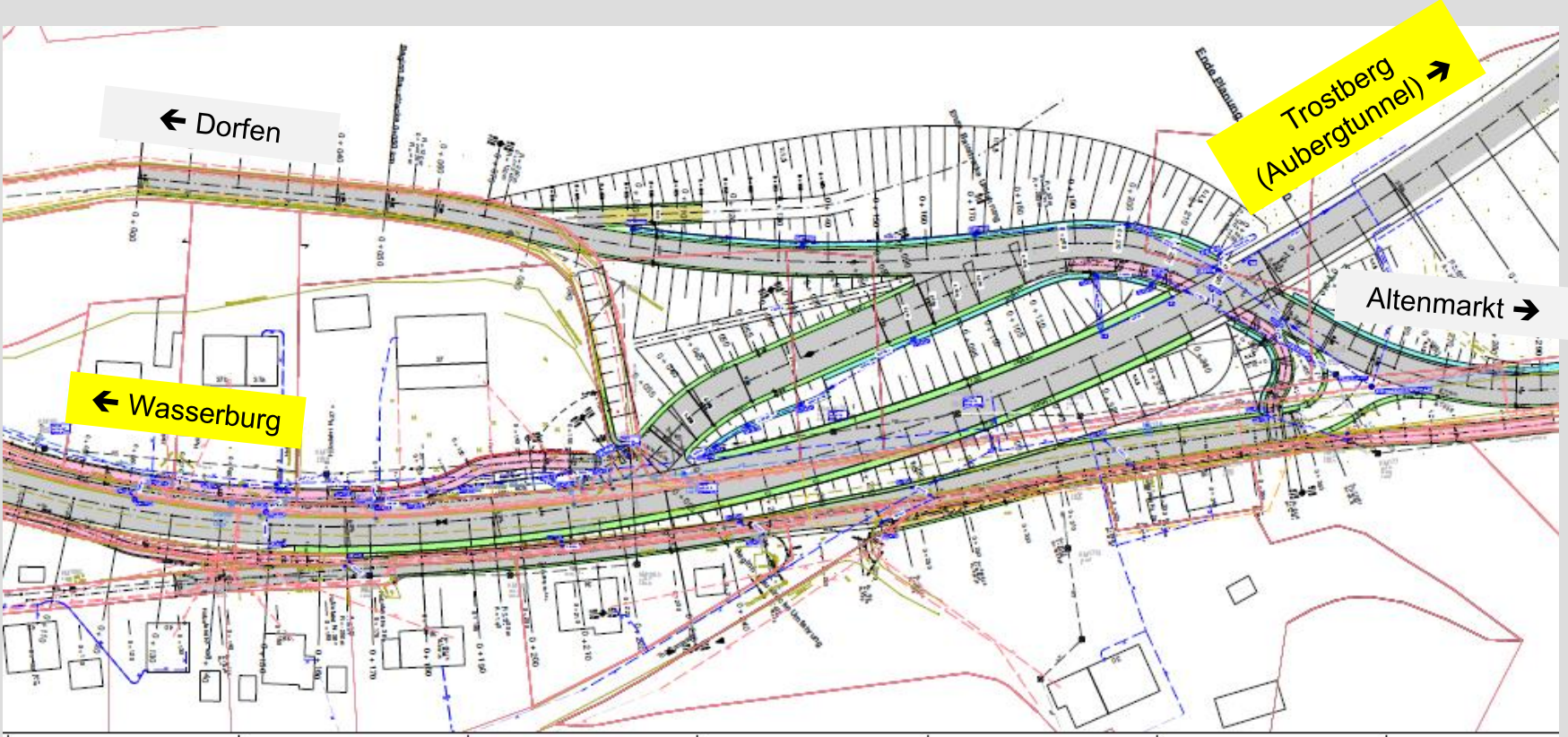
**Kosten BW 01:**  
ca. 0,7 Mio. €

**Kosten Straßenbau:**  
Länge: 1,5 km  
Fahrbahnbreite: 8,0 m  
ca. 3,0 Mio. €



# B 304 OU Altenmarkt BA 1

## Lageplan West

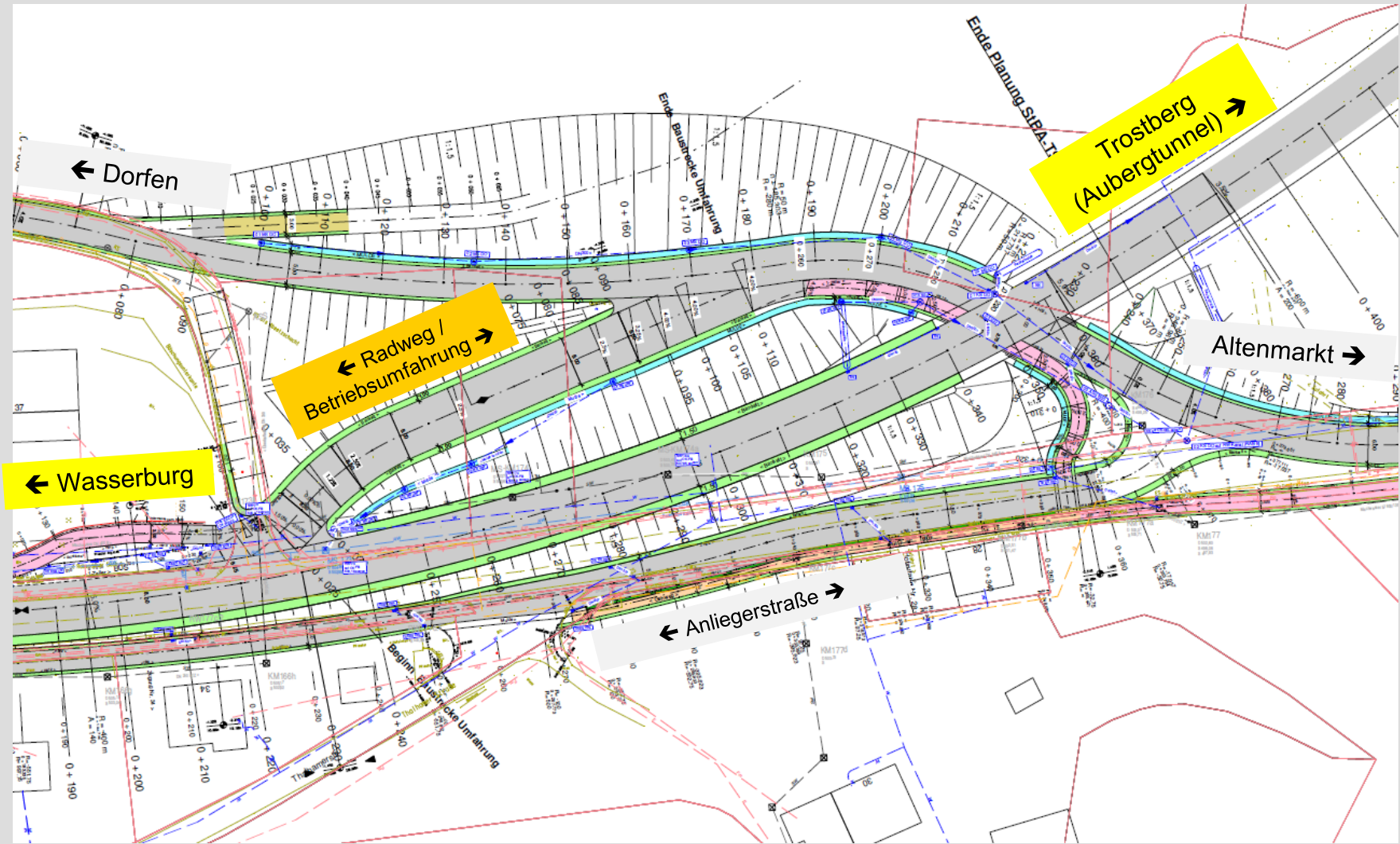






# B 304 OU Altenmarkt BA 1

Lageplan West  
- Planausschnitt Betriebsumfahrung -

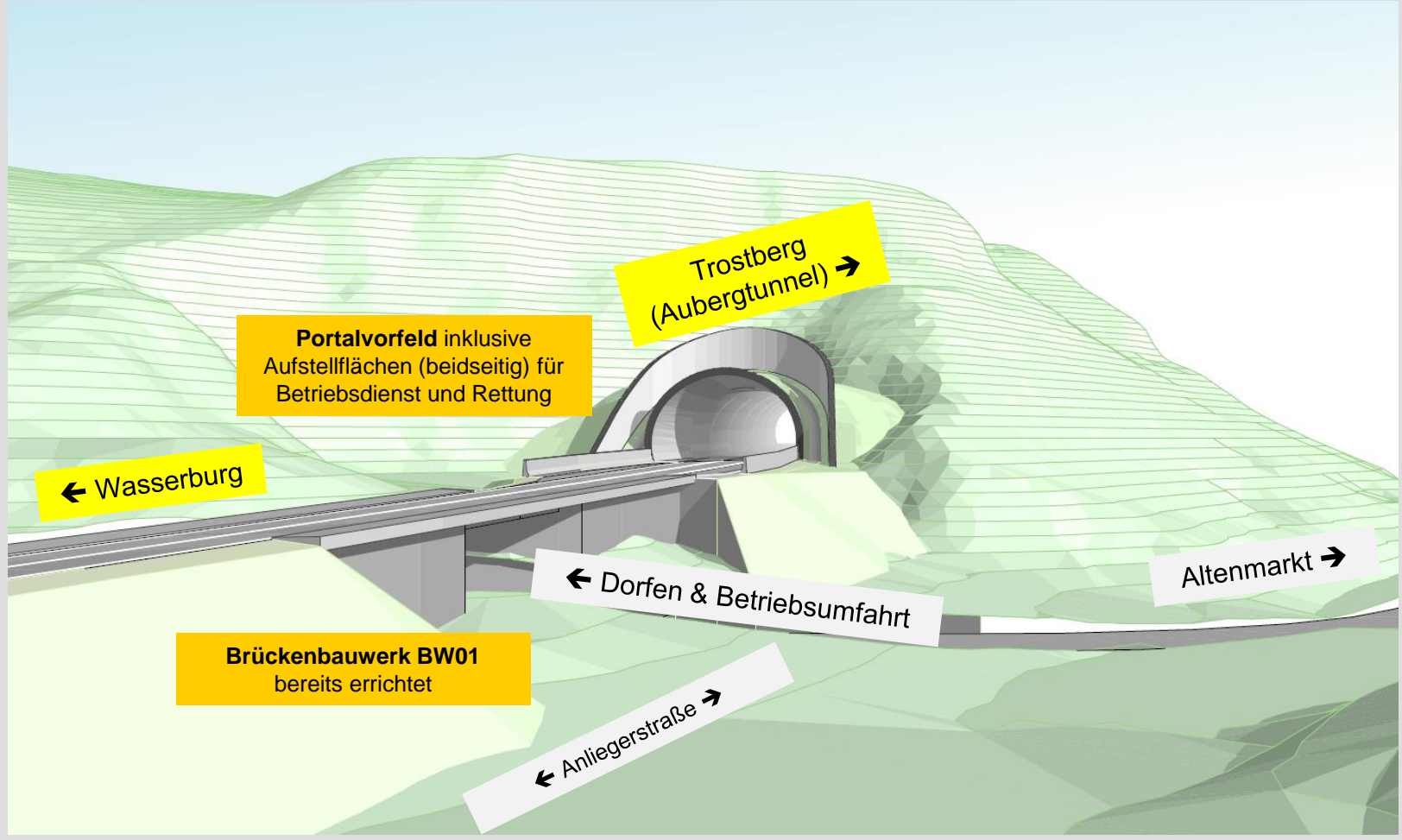






# B 304 OU Altenmarkt BA 1

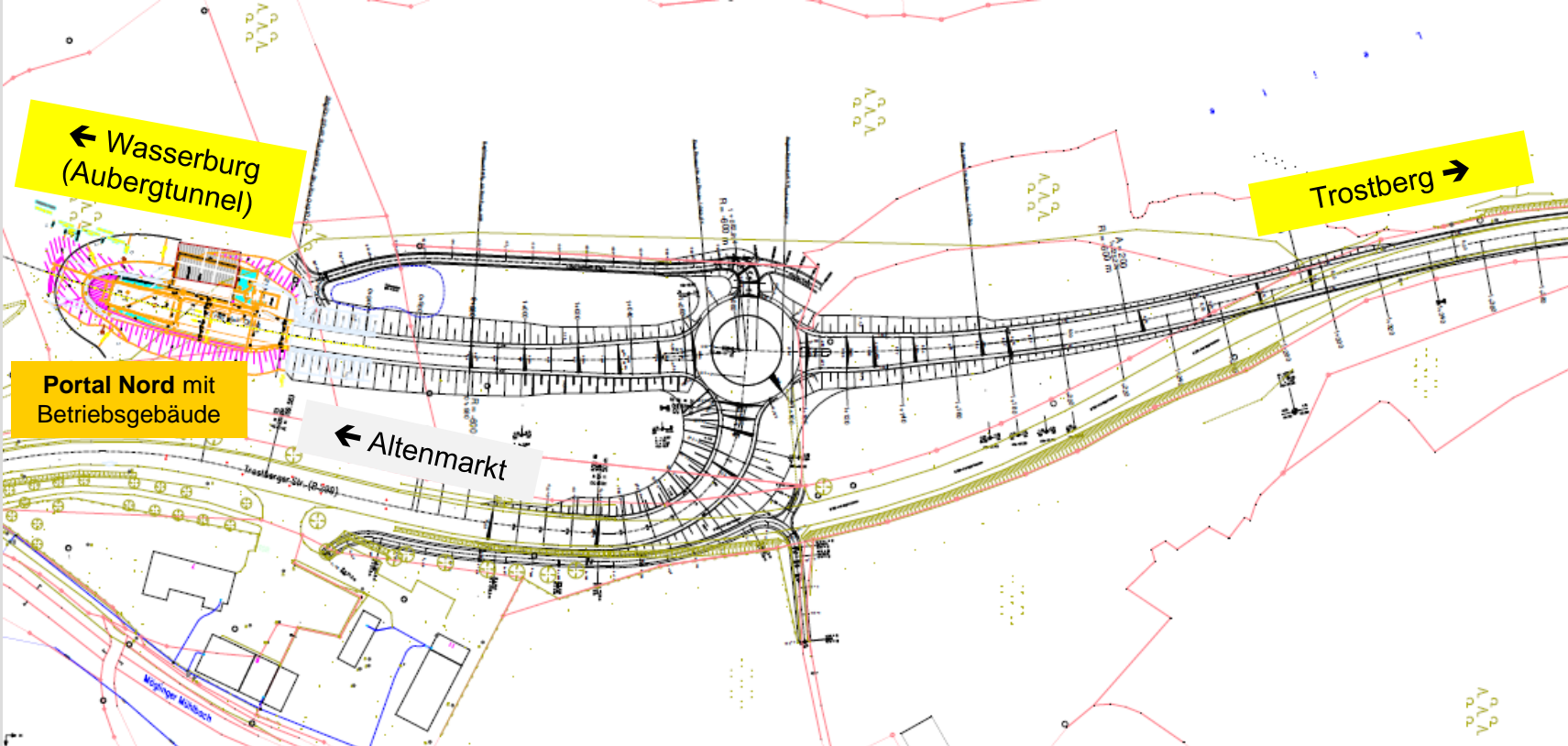
Lageplan West  
- 3D-Modell Portal West -





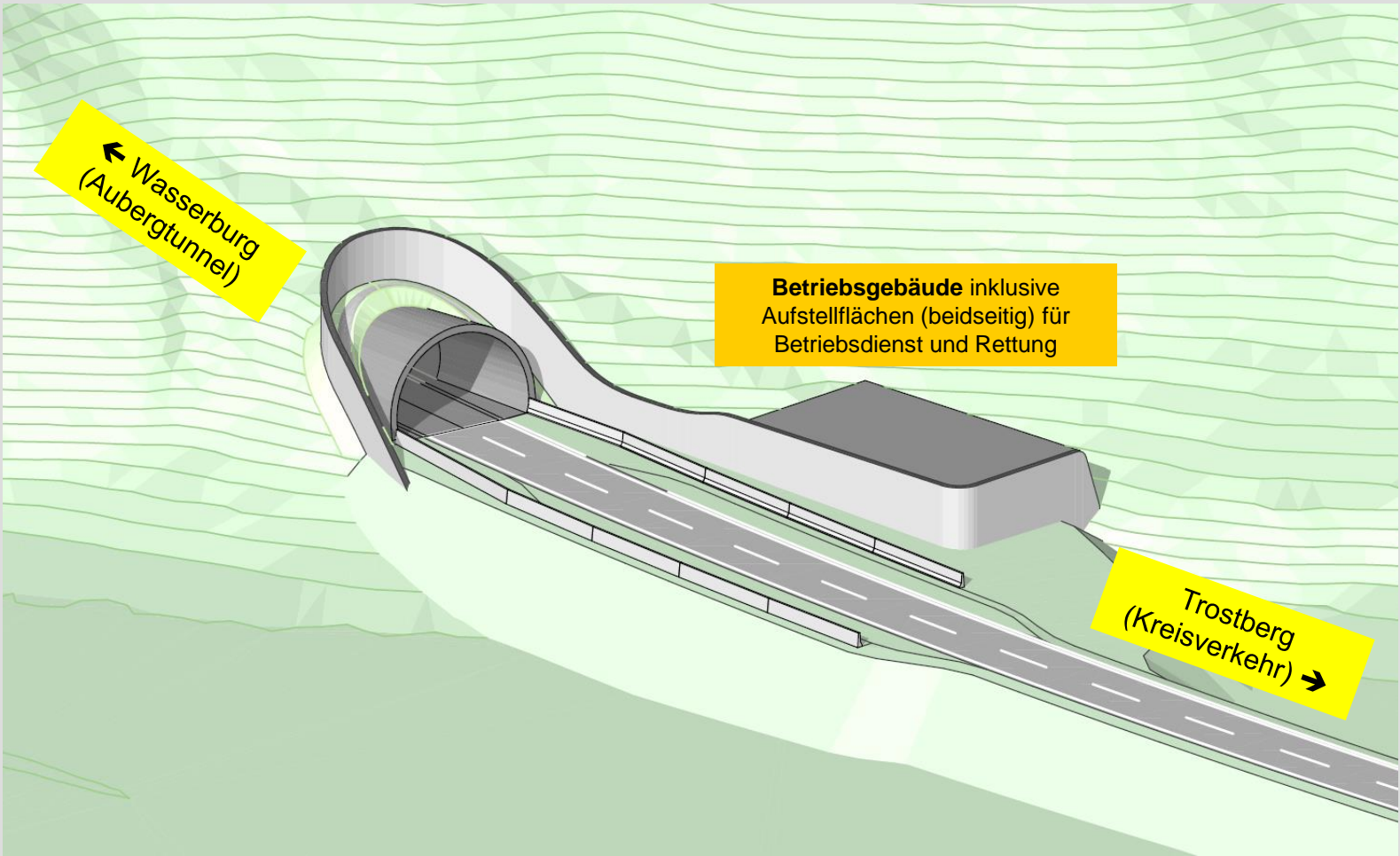
# B 304 OU Altenmarkt BA 1

Lageplan Nordost



# B 304 OU Altenmarkt BA 1

Lageplan Nordost  
- 3D-Modell Portal Nord -

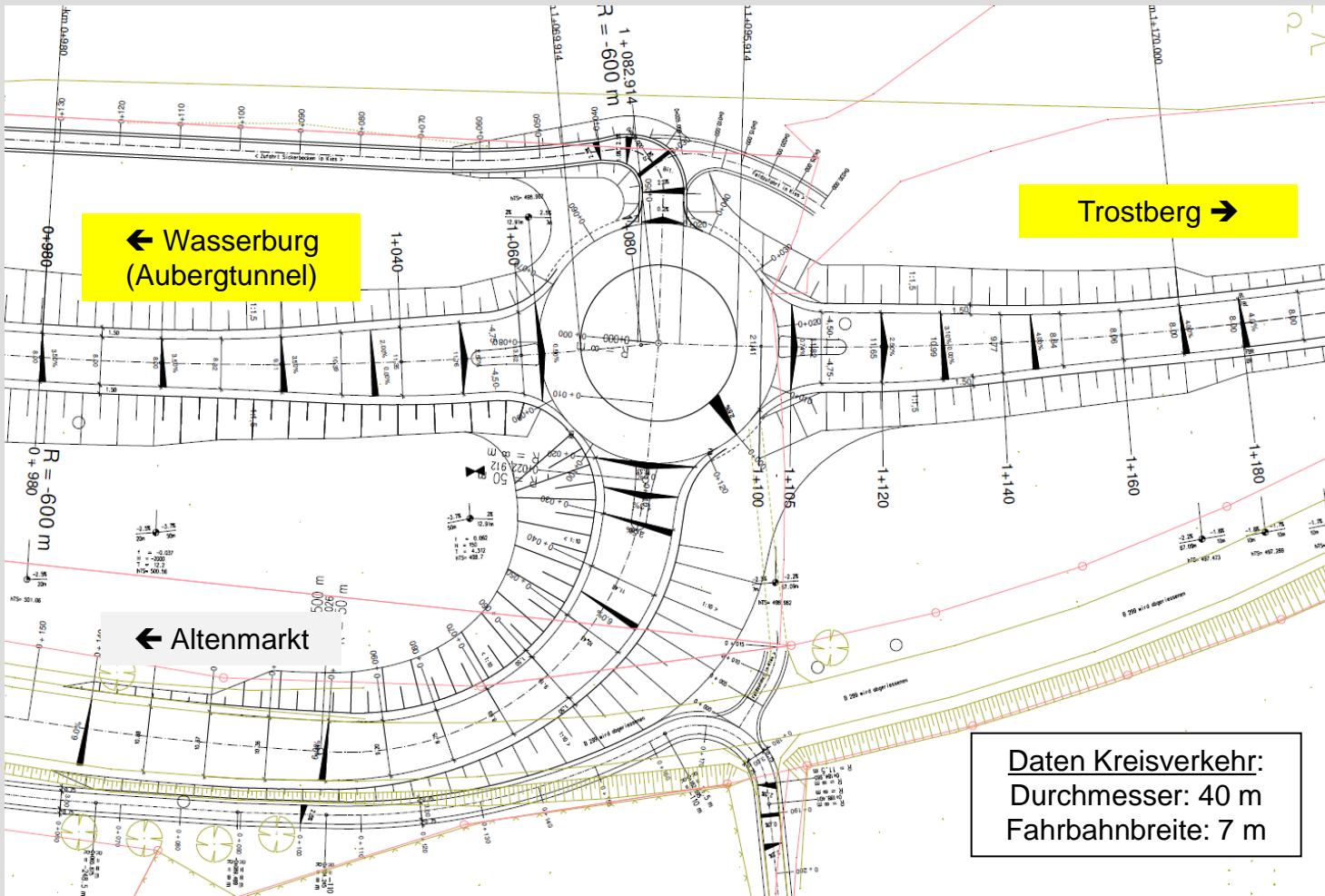






# B 304 OU Altenmarkt BA 1

Lageplan Nordost  
- Planausschnitt Kreisverkehr -





Punkt 6 Bauablauf und Zeitplan Straßenbau

# Rahmenterminplan Straßenbau

	2020																																							
	März				April				Mai				Juni				Juli				August				September				Oktober				November							
	1	2	3	4	1	2	3	4	1	2	3	4	1	2	3	4	1	2	3	4	1	2	3	4	1	2	3	4	1	2	3	4	1	2	3	4	1	2	3	4
Baustelleneinrichtung					1																																			
Vollsperrung B 304					1				1				1				1				1																			
Rückbau Bestand B 304					1				1				1				1																							
Bau von Provisorien für Anwohner					1				1				1				1																							
Kabel- und Leitungsverlegungen Bestand					1				1				1				1																							
Erdbau B 304					1				1				1				1																							
Erdbau Betriebsumfahrt					1				1				1				1																							
Erdbau GVS Dorfen					1				1				1				1																							
Bau Entwässerung					1				1				1				1																							
Straßenbau im Bestand					1				1				1				1																							
Straßenbau GVS Dorfen					1				1				1				1																							
Einbau Frostschuttschicht B 304					1				1				1				1																							
Pflasterarbeiten mit Randbereiche Anschlüsse					1				1				1				1																							
Asphaltbauarbeiten					1				1				1				1																							
Bankettbauarbeiten					1				1				1				1																							
sonstige Restarbeiten (z.B. Humusierung)					1				1				1				1																							
Ausstattung					1				1				1				1																							
Baustelleneinrichtung																																								
Auflösung Deponie Tunnelausbruch																																								
Straßendamm herstellen inkl. Geländemodellierung																																								
Einbau Frostschuttschicht																																								
Herstellung Kreisverkehr																																								
Asphaltbauarbeiten																																								
Bankettbauarbeiten																																								
Vollsperrung B 299																																								
Bau Anschluss an Bestand																																								
sonstige Restarbeiten (z.B. Humusierung)																																								
Rückbau B 299 alt																																								
Ausstattung																																								



# Gliederung

- |                                                 |                                        |
|-------------------------------------------------|----------------------------------------|
| 1. Planungen beim Staatlichen Bauamt Traunstein | StBA TS                                |
| 2. Planungsstand OU Altenmarkt BA 1 und BA 2    | StBA TS                                |
| 3. Organisationsstruktur OU Altenmarkt BA 1     | StBA TS                                |
| 4. Projektstand                                 | StBA TS                                |
| 5. Bauablauf und Zeitplan Aubergtunnel          | ABD S                                  |
| 6. Bauablauf und Zeitplan Straßenbau            | StBA TS                                |
| <b>7. Fragen</b>                                | <b>StBA TS / ABD S /<br/>Fa. Marti</b> |





# Fragen und Unklarheiten ?

**Wir stehen Ihnen gerne bei Fragen und Unklarheiten zur Verfügung.**



**Vielen Dank für Ihre  
Aufmerksamkeit !**





## Konkrete Schutzmaßnahmen

### Baustellen-Beleuchtung

- Abstand der Lichtquellen zum Waldrand  $\geq 10$  m.
- Lichtquellen müssen auf Baustelleneinrichtungsfläche gerichtet sein (nach unten) und eine Abschirmung (noch oben, nach hinten und zu den Seiten) aufweisen. Beleuchtung nicht in Richtung (Hang-)Wald.
- Die Lichtquellen in einer möglichst geringen Höhe anbringen.
- Verwendung von Lichtquellen mit einer geringen Anlockwirkung für Insekten (z.B. LED mit warmweißem Licht).
- Minimierung von Beleuchtungsdauer und -intensität.

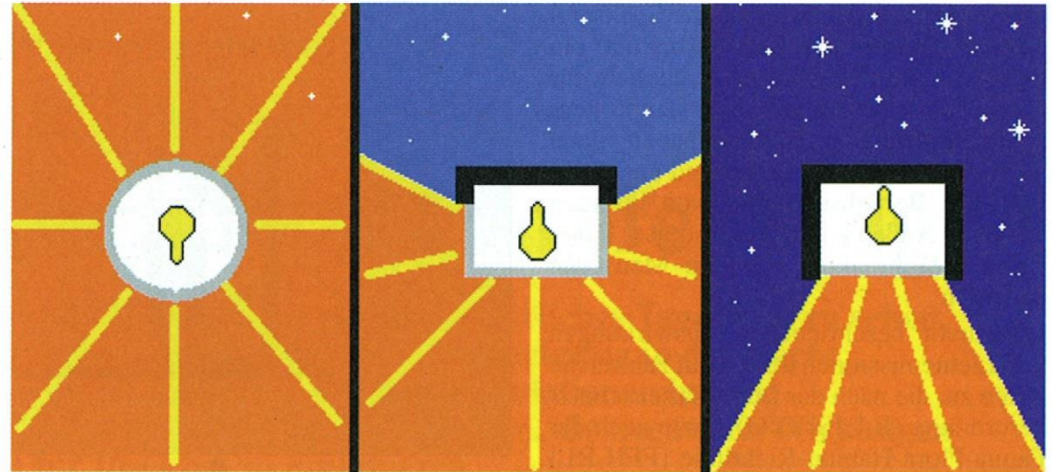


Abb. : Möglichkeiten der Abschirmung einer Lichtquelle nach Aue, H. et al. (2003)

## Konkrete Schutzmaßnahmen

### Amphibien- und Reptilien-Sperrzaun

- Anlage eines 0,70 m hohen Amphibien- und Reptilien-Sperrzaunes an der gesamten westlichen Seite der Baustelleneinrichtungsfläche zusätzlich zum Bauzaun (evtl. in Kombination mit Bauzaun).
- Anlage planer und senkenfreier Baustelleneinrichtungs- und Deponieflächen zur Vermeidung temporärer Gewässer.
- Frühzeitiges ggf. regelmäßiges Verfüllen von Senken, Mulden, Geländeunebenheiten, etc. im Bereich der gesamten Baustelleneinrichtungsfläche (inkl. Deponieflächen).



## Konkrete Schutzmaßnahmen

### Staubimmissionen

- Verringerung der Staubimmission in angrenzende Wald- und Biotopflächen durch ortsfesten, geschlossenen/blickdichten und 3 m hohen Bauzaun (z.B. aus Holzbrettern).
- Verringerung der Staubimmission in angrenzende Wald- und Biotopflächen durch regelmäßige Wässerung der Transportwege bei Trockenheit.
- Oberbodendeponie: Umgehende Begrünung mit tiefwurzelnden, winterharten und stark wasserzehrenden Pflanzen wie z.B. Luzerne, Waldstauden-Roggen, Lupinie oder Ölrettich.
- Positionierung von Brecheranlage und Spritzbeton-Silo vorrangig am Rand der Baustelleneinrichtungsfläche, der an die B299 angrenzt.





## Kritischen Arten

### Amphibien – Springfrosch

Hintergrund: Vorkommen im Wald und waldnahen Offenland in unterschiedlichsten Gewässern; Frühlaicher (Laichzeit: März)

Ziel: Einwanderung auf Baustelle und (Laich-)Gewässer verhindern

- Maßnahmen:
- 1) Amphibien-/Reptilienschutzzaun
  - 2) potenzielle (Laich-)Gewässer auf Baustelle vermeiden (am Waldrand)
  - 3) regelmäßige Kontrolle BE-Fläche, Deponien, Portalbereiche etc.



## Kritischen Arten

### Reptilien – Zauneidechse

Hintergrund: Entstehung geeigneter Lebensräume auf der Baustelle (Ruderal-/ Abgrabungsflächen); Eiablage (Juni – Mitte Juli)/ Überwinterung: sandigen, vegetationsarme Flächen

Ziel: Einwanderung auf Baustelle verhindern

Maßnahmen: 1) Kontrolle des Baufelds vor Beginn der Bauarbeiten  
2) Amphibien-/Reptilienschutzzaun  
3) regelmäßige Kontrolle BE-Fläche, Deponien, Portalbereiche etc.



## Kritischen Arten

### Vögel – Goldammer

Hintergrund: Boden-/ Gehölzbrüter; Einzelbäume oder –sträucher als Singwarte

Ziel: Brut (Ende April – Ende August) auf Baustelle verhindern

Maßnahmen: 1) Kontrolle des Baufelds vor Beginn der Bauarbeiten  
2) regelmäßige Kontrolle BE-Fläche, Deponien, Portalbereiche etc.

