



B 20 OU Burghausen

aktueller Planungsstand

Stadtratssitzung Burghausen / Gemeinderatssitzung Mehring am 17.04.2024

Hr. Ltd. BD Rehm / Fr. BDin Wallner



Vorstellung der Projektbeteiligten

StBA TS:	Hr. Rehm	Behördenleiter
	Fr. Wallner	Abteilungsleiterin Straßenplanung
	Hr. Dömland	Projektingenieur Straßenplanung
	Hr. Maier	stellv. Projektingenieur Straßenplanung
	Fr. Reichelt	Landschaftsplanung

Externe Büros:

- | | |
|--------------------------|---|
| • Wagner Ingenieure | Straßenplanung |
| • Ifuplan | Landschaftsplanung |
| • Schlothauer & Wauer | Verkehrsgutachten |
| • Gebauer Ingenieur GmbH | Baugrundgutachten |
| • cflab | Hydraulik / Hydrologie (Hochwasserberechnung) |



Gliederung

- Planungsauftrag
- Planungsschritte und aktueller Stand
- Vorentwurf und Maßgaben / Prüfaufträge aus dem Genehmigungslauf
- aktueller Planungsstand
- weitere Schritte



Gliederung

- **Planungsauftrag**
- Planungsschritte und aktueller Stand
- Vorentwurf und Maßgaben / Prüfaufträge aus dem Genehmigungslauf
- aktueller Planungsstand
- weitere Schritte



Bundesverkehrswegeplan → Bedarfsplan für die Bundesfernstraßen

- BVWP = von Bundesregierung beschlossenes Regierungsprogramm (kein Gesetzescharakter)
- Konkretisierung des BVWP durch Bedarfspläne für alle Verkehrswege
→ Bedarfsplan für die Bundesfernstraßen
= Anlage zum Fernstraßenausbaugesetz → Rechtsgrundlage
- Bedarfsplan 2004 → OU Burghausen im weiteren Bedarf
→ **kein direkter Planungsauftrag** → zunächst Planung durch Landkreis AÖ
- Bedarfsplan 2016 → OU Burghausen im vordringlichen Bedarf
→ **Planungsauftrag für StBA Traunstein**



aktueller Bedarfsplan

Der Deutsche Bundestag beschließt Ende 2016 den Bedarfsplan 2016 als Anlage zum Fernstraßenausbaugesetz.

Bereich des Bauamtes Traunstein:

- 9 Maßnahmen im Vordringlichen Bedarf
- 2 Maßnahmen im Weiteren Bedarf mit Planungsrecht



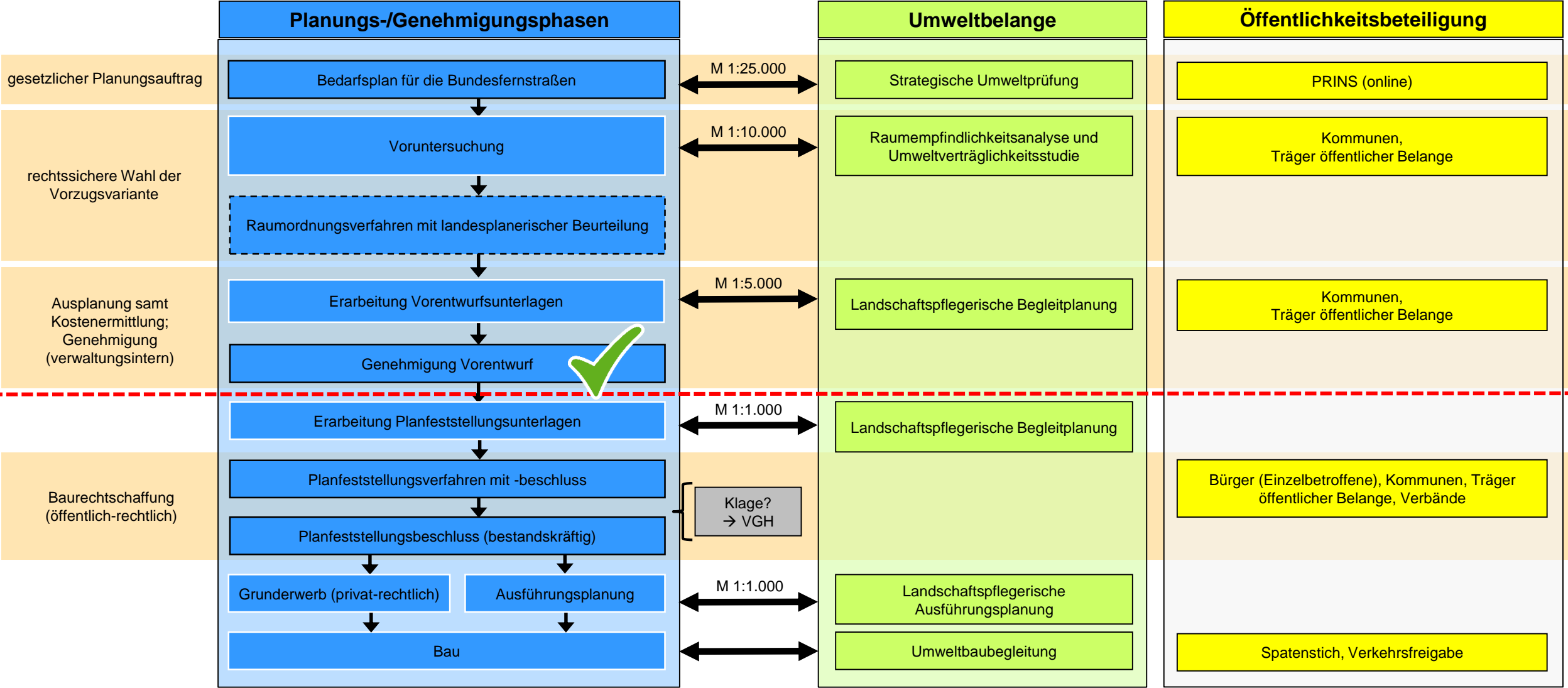
Alle Infos zum Bedarfsplan online einsehbar unter:
https://www.bvwp-projekte.de/map_street.html



Gliederung

- Planungsauftrag
- **Planungsschritte und aktueller Stand**
- Vorentwurf und Maßgaben / Prüfaufträge aus dem Genehmigungslauf
- aktueller Planungsstand
- weitere Schritte

Teilschritte der Straßenplanung bis zum Bau

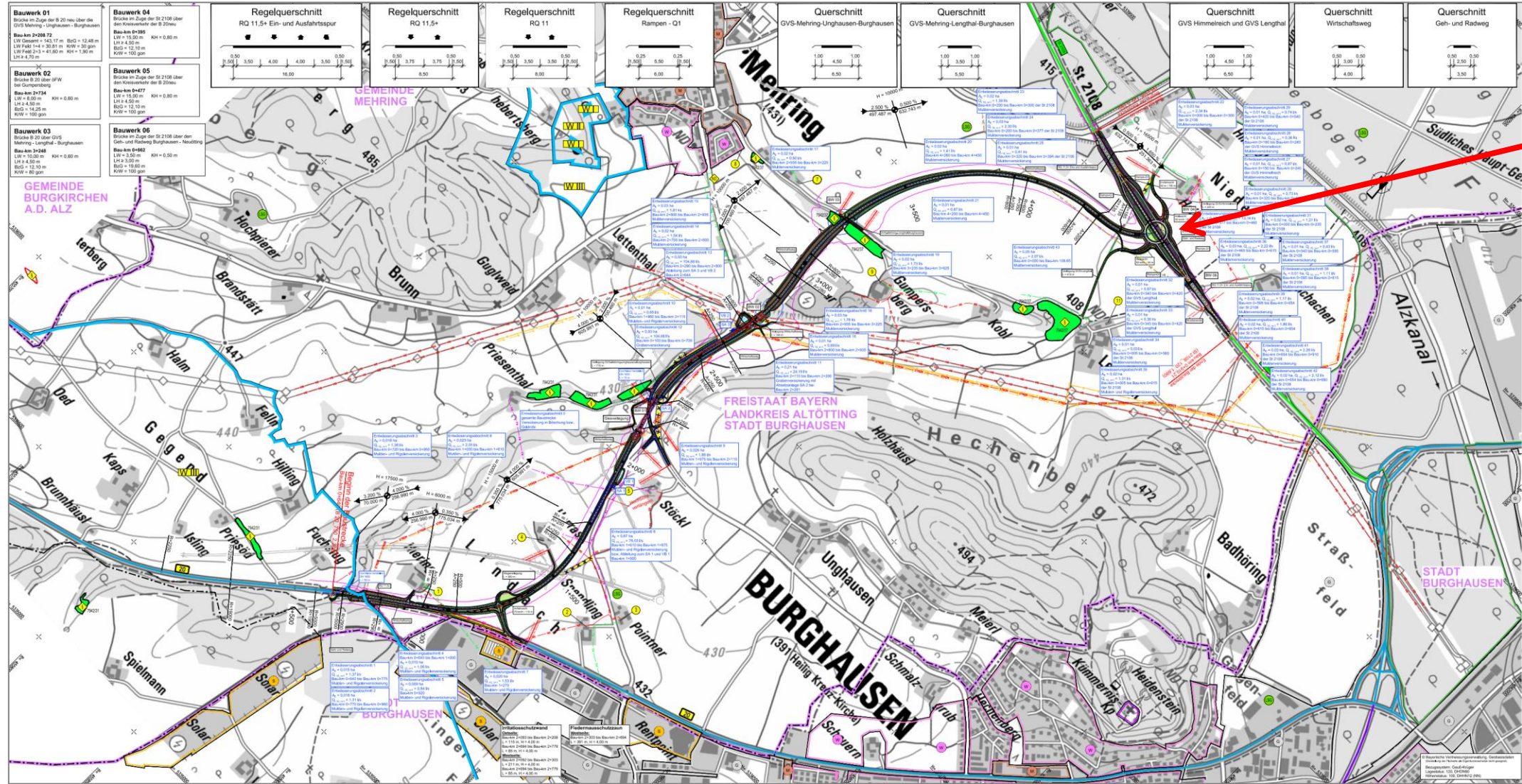




Gliederung

- Planungsauftrag
- Planungsschritte und aktueller Stand
- **Vorentwurf und Maßgaben / Prüfaufträge aus dem Genehmigungslauf**
- aktueller Planungsstand
- weitere Schritte

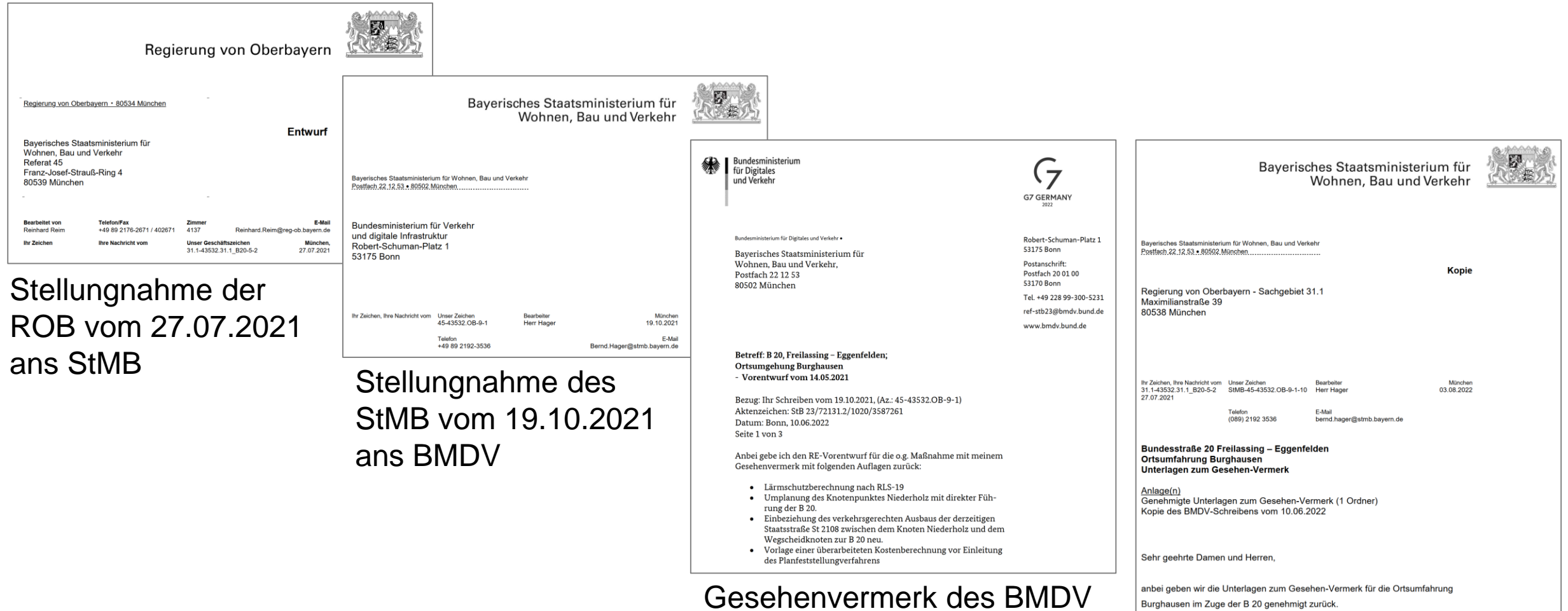
genehmigter Vorentwurf



Besonderheit:
Knoten Niederholz / Haid mit Overfly im Zuge der stärker belasteten St 2108



Genehmigungslauf Vorentwurf



Stellungnahme der
ROB vom 27.07.2021
ans StMB

Stellungnahme des
StMB vom 19.10.2021
ans BMDV

Gesehenvermerk des BMDV
vom 10.06.2022

Genehmigung des
Vorentwurfs durch StMB vom
03.08.2022

Maßgaben und Prüfaufträge aus dem Genehmigungslauf







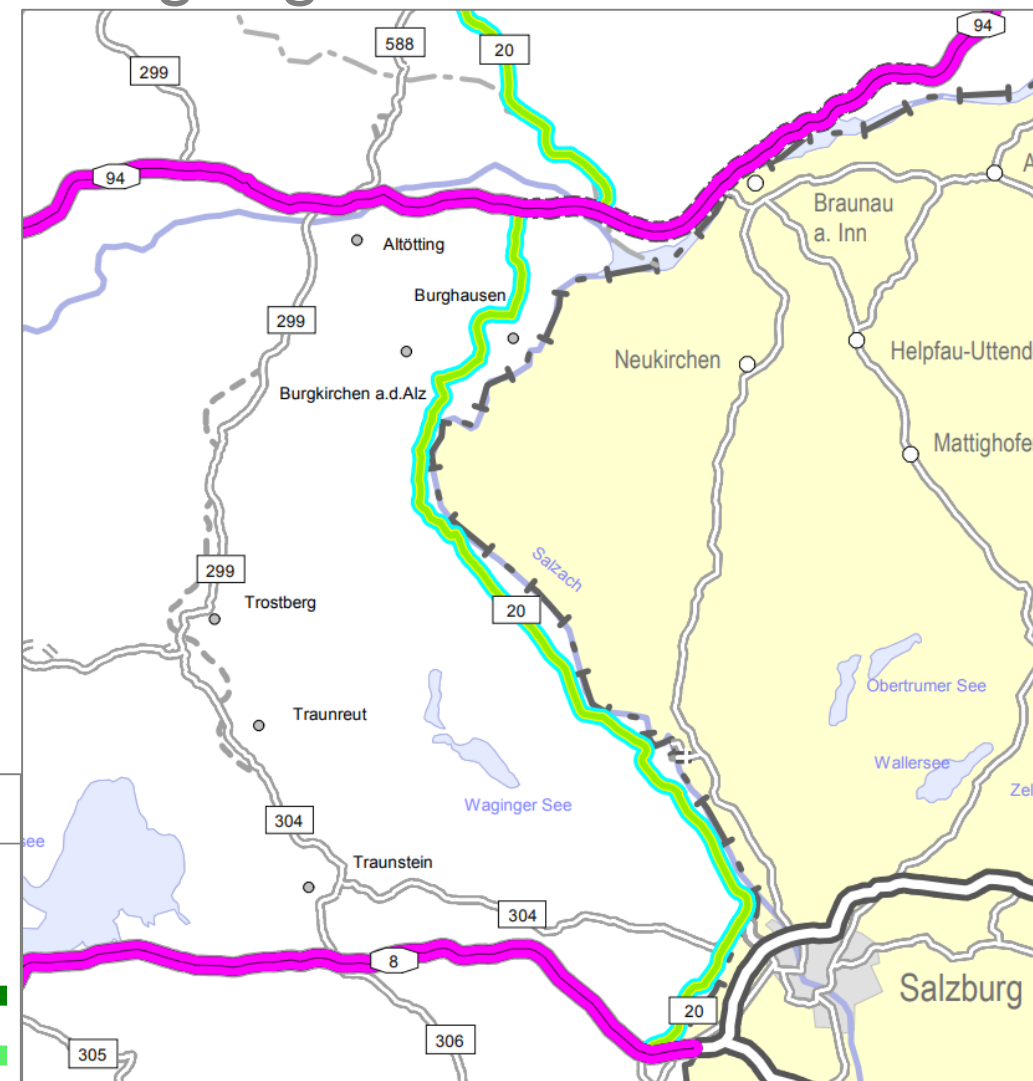
Bundesministerium
für Digitales
und Verkehr

Knotenpunkt Niederholz:

Die B 20 ist in die Verbindungsfunktionsstufe 1 eingestuft und soll deshalb in einer bevorrechtigten direkten Linie geführt werden. Ich bitte die vorabgestimmten Varianten einer direkten Führung der B 20 bei den weiteren Planungen unter Berücksichtigung aller verkehrlichen Aspekte (Anbindung St 2108, untergeordnete Straßen) und örtlichen Aspekte (Hochwasserabfluss) weiterzuverfolgen und die am besten geeignete Variante umzusetzen.

→ Umplanung des Knotens Niederholz / Haid mit durchgehender B 20 erforderlich

Verbindungsfunktionsstufen			
	VFS 0		VFS 1
BAB		BAB	
BStr		BStr	



Quelle: BMDV

Maßgaben und Prüfaufträge aus dem Genehmigungslauf



Bundesministerium
für Digitales
und Verkehr

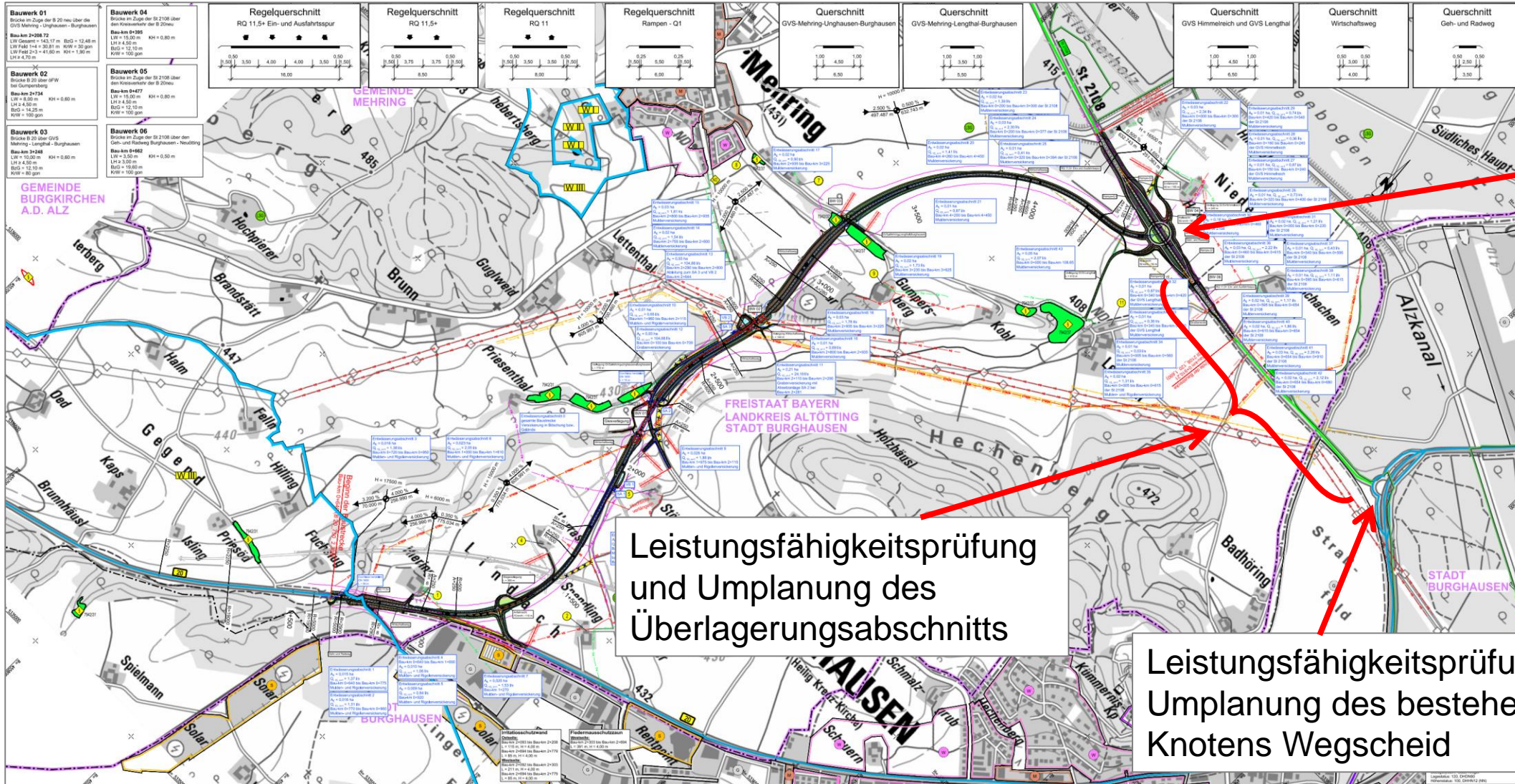
Leistungsgerechter Ausbau der Staatsstraße St 2108 zwischen dem Knoten Niederholz und dem Wegscheidknoten als B 20 neu:

Der aufzustufende Abschnitt der St 2108 vom Knoten Niederholz der OU Burghausen bis zum Wegscheidknoten ist als Maßnahme zur Wiederherstellung des Netzschlusses der B 20 neu in den RE-Entwurf mit aufzunehmen. Hierbei sind die vorhandenen Verkehrsanlagen unter Beachtung der Regelwerke und ausreichender Leistungsfähigkeit an die neuen Gegebenheiten anzupassen (Querschnitt, Anbindung des nachgeordneten Netzes, Wegscheidknoten, Verflechtungstreifen zwischen Knoten Niederholz und Wegscheidknoten)



- Ausweitung der Planung um den Bereich zwischen Knoten Niederholz / Haid und bestehendem Knoten Wegscheid
- Sicherstellung der Leistungsfähigkeit

Maßgaben und Prüfaufträge → unsere „Hausaufgaben“



Umplanung des Knotens Niederholz / Haid

→ durchgehende B 20

→ Variantenuntersuchung

Leistungsfähigkeitsprüfung und Umplanung des Überlagerungsabschnitts

Leistungsfähigkeitsprüfung und Umplanung des bestehenden Knotens Wegscheid



unsere „Hausaufgaben“

- iterativer Abstimmungsprozess zwischen Straßenplanung und Verkehrsgutachter bzgl. der langfristig gewährleisteten Leistungsfähigkeit (Prognosejahr 2035)
- Ergebnis des Variantenvergleichs für Knoten Niederholz / Haid abgestimmt mit BMDV
- Vorgabe für bestehenden Knoten Wegscheid:
 - so wenig Umbau wie möglich
 - so wenig Eingriff in Bannwald wie möglich



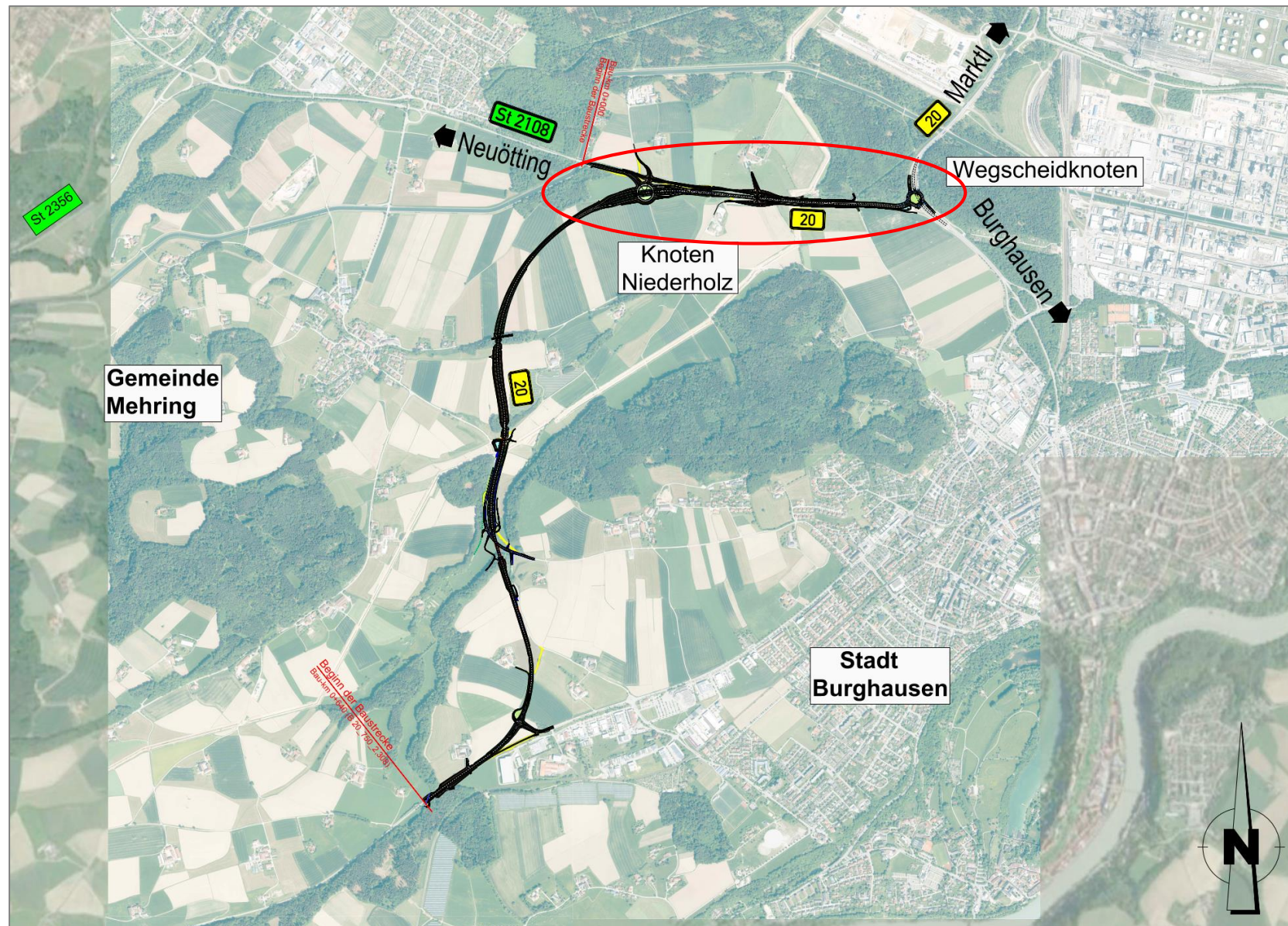
Gliederung

- Planungsauftrag
- Planungsschritte und aktueller Stand
- Vorentwurf und Maßgaben / Prüfaufträge aus dem Genehmigungslauf
- **aktueller Planungsstand**
- weitere Schritte

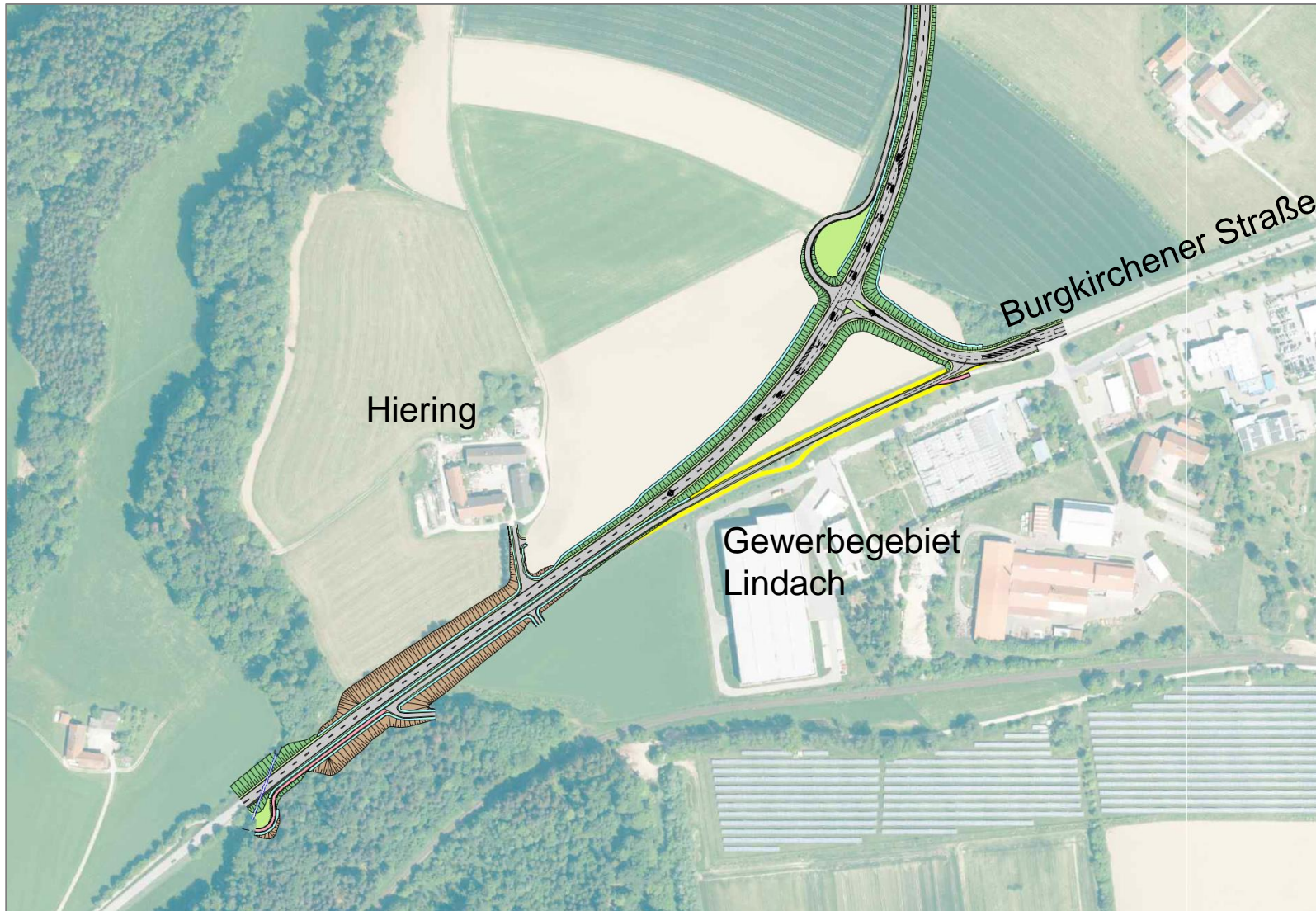
aktueller Planungsstand

planerische Änderungen
gegenüber dem Vorentwurf nur
in diesem Bereich

Der südliche Teil ist
unverändert.



aktueller Planungsstand – Bauanfang



unverändert:

lichtsignalisierte Einmündung
der B 20alt mit
Linksabbiegestreifen und
Rechtsausfahrkeil

aktueller Planungsstand Querung Lengthal

grundsätzlich unverändert:

4-Feld-Bauwerk mit einer Gesamtstützweite von knapp 150 m zur

- höhenfreien Querung der GVS Mehring – Unghausen
- Erhaltung der Durchgängigkeit des faunistischen Lebensraums im Lengthal und den bewaldeten Hängen
- Querung der verlegten Gieß

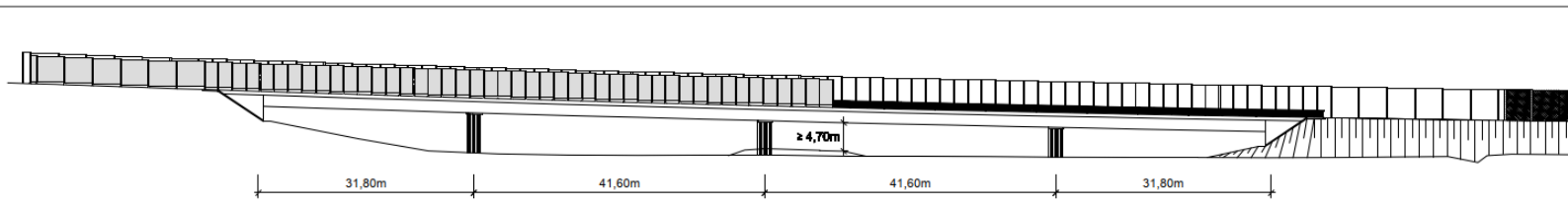


aktueller Planungsstand Brücke über Lengthal

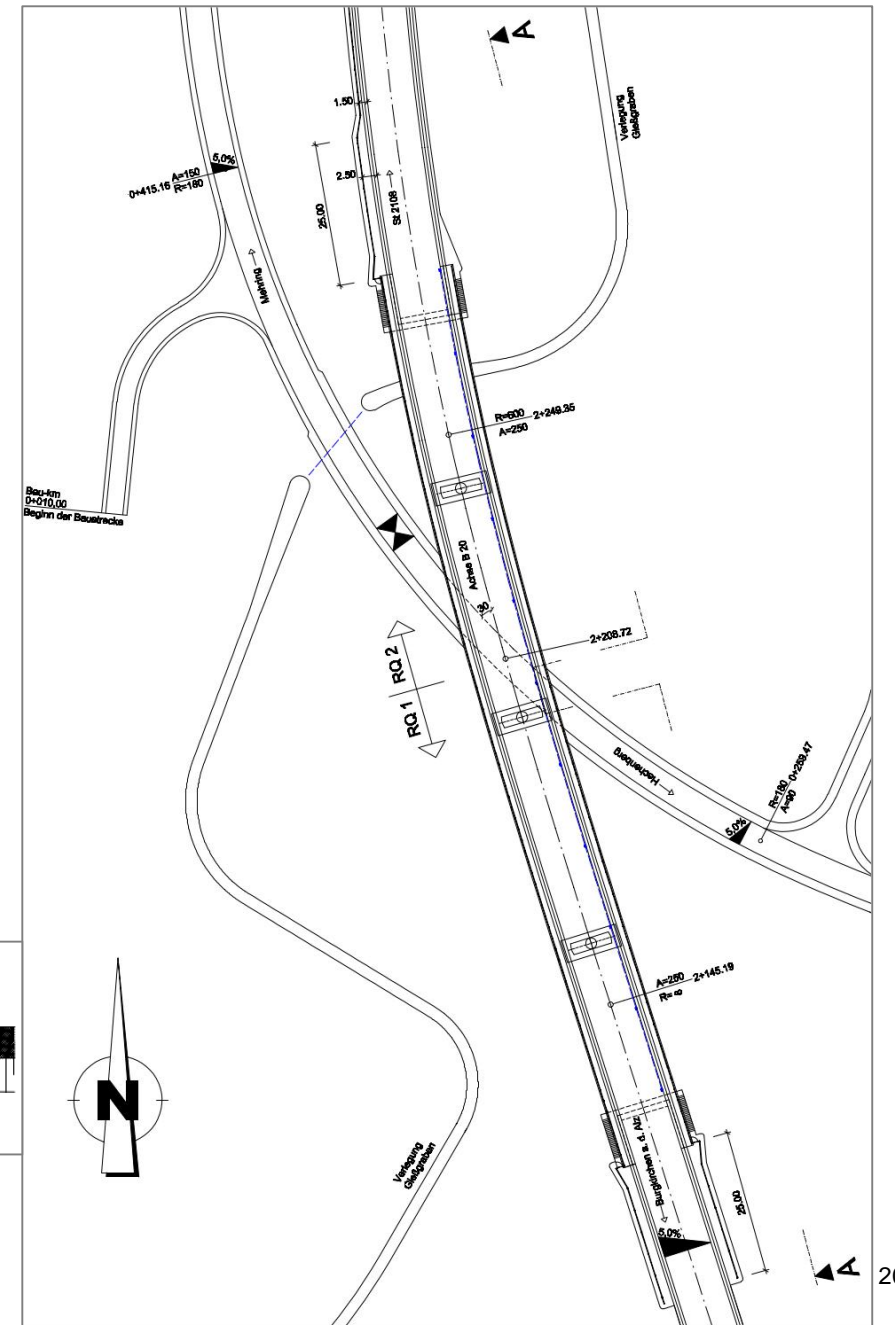
grundsätzlich unverändert:

4-Feld-Bauwerk mit einer Gesamtstützweite von knapp 150 m zur

- höhenfreien Querung der GVS Mehring – Unghausen
- Erhaltung der Durchgängigkeit des faunistischen Lebensraums im Lengthal und den bewaldeten Hängen
- Querung der verlegten Gieß



→ Die Feldlängen werden - wenn möglich - noch optimiert.



aktueller Planungsstand Bereich Gumpersberg

unverändert:

2 Einfeld-Bauwerke zur

- höhenfreien Querung des öFW bei Gumpersberg
- höhenfreien Querung der GVS Mehring – Lengthal





Überprüfung der Leistungsfähigkeit der Strecke und der Knotenpunkte

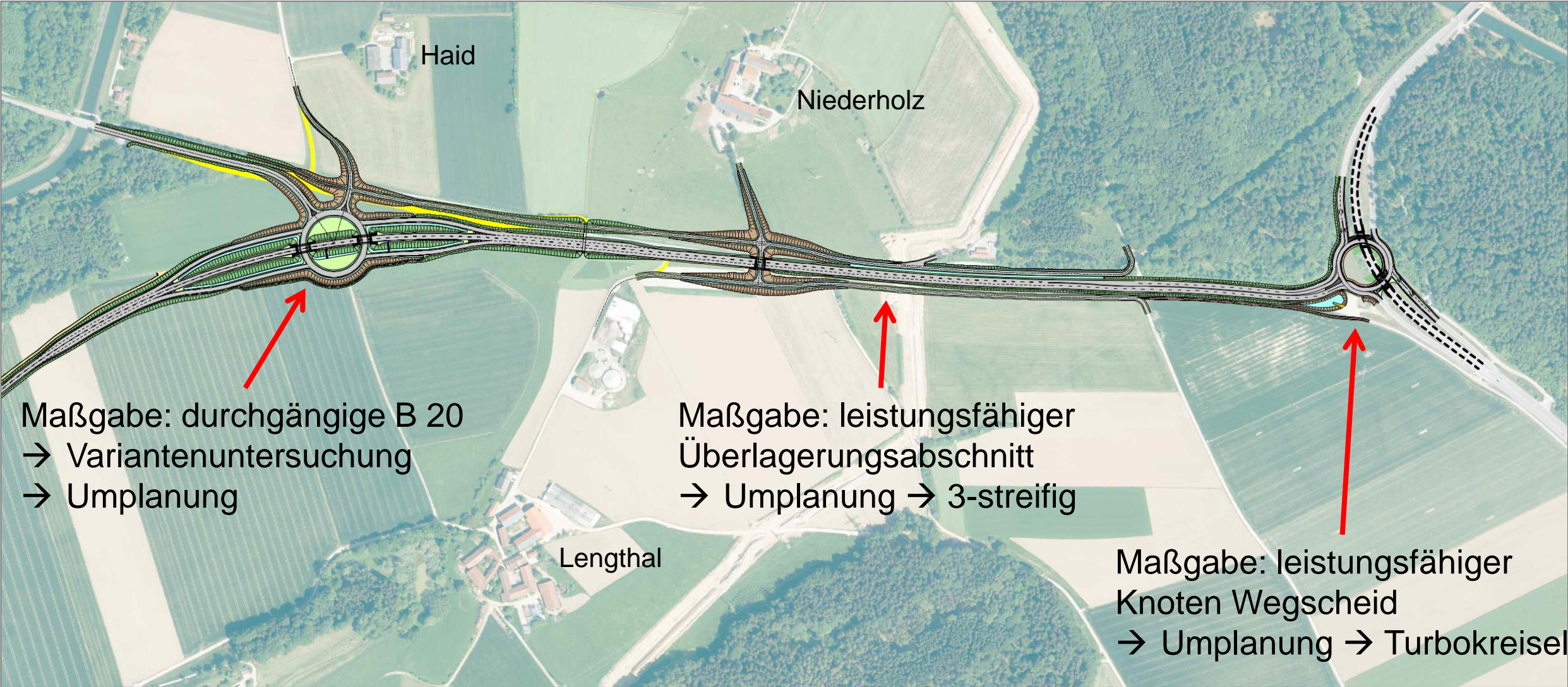
iterative Herangehensweise mit Umplanungen, bis Leistungsfähigkeit nachgewiesen

Leistungsfähigkeit ...

der durchgehenden Strecke der B 20neu	2-streifig bis Knoten Niederholz / Haid	✓
des Knotens Niederholz / Haid	als Kreisverkehrsplatz mit Overfly im Zuge der B 20neu	✓
des Überlagerungsabschnitts zwischen Knoten Niederholz / Haid und Knoten Wegscheid	3-streifig (2 Fahrstreifen in Fahrtrichtung Osten)	✓
des Knotens Wegscheid	als Turbokreisel	✓



aktueller Planungsstand → Änderungen am nördlichen Bauende

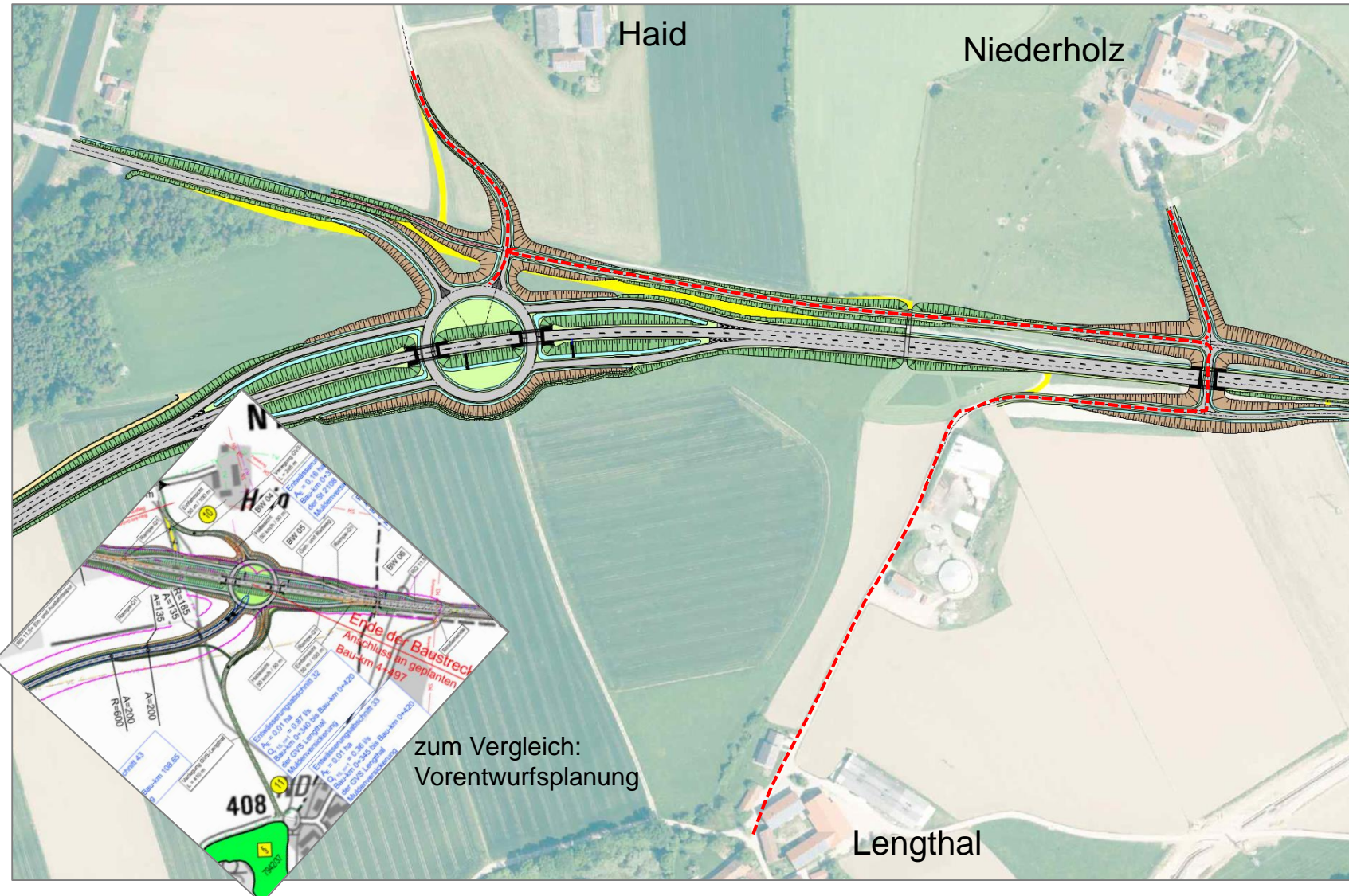


Maßgabe: durchgängige B 20
→ Variantenuntersuchung
→ Umplanung

Maßgabe: leistungsfähiger
Überlagerungsabschnitt
→ Umplanung → 3-streifig

Maßgabe: leistungsfähiger
Knoten Wegscheid
→ Umplanung → Turbokreisel

aktueller Planungsstand – neuer Knoten Niederholz / Haid



Ergebnis des
Variantenvergleichs für Knoten
Niederholz / Haid:

- Kreisverkehr mit Overfly im Zuge der B 20neu
- gebündelte Anbindung des nachgeordneten Wegenetzes nur noch über eine nördliche Auffahrt auf den Kreisverkehr
 - weniger Flächenzerschneidung
 - Hochwassersicherheit für Kreisverkehr
 - höhere Verkehrssicherheit

aktueller Planungsstand – Überlagerungsabschnitt B 20neu / St 2108



Leistungsfähigkeitsuntersuchung – Knoten Wegscheid im Bestand

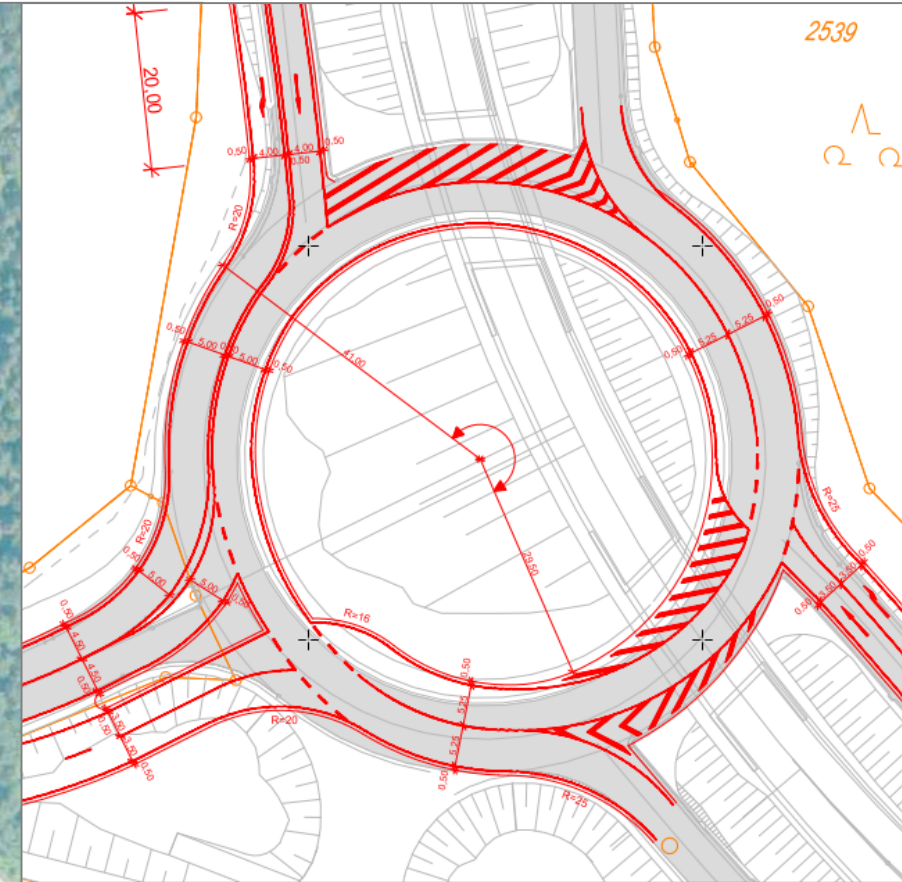
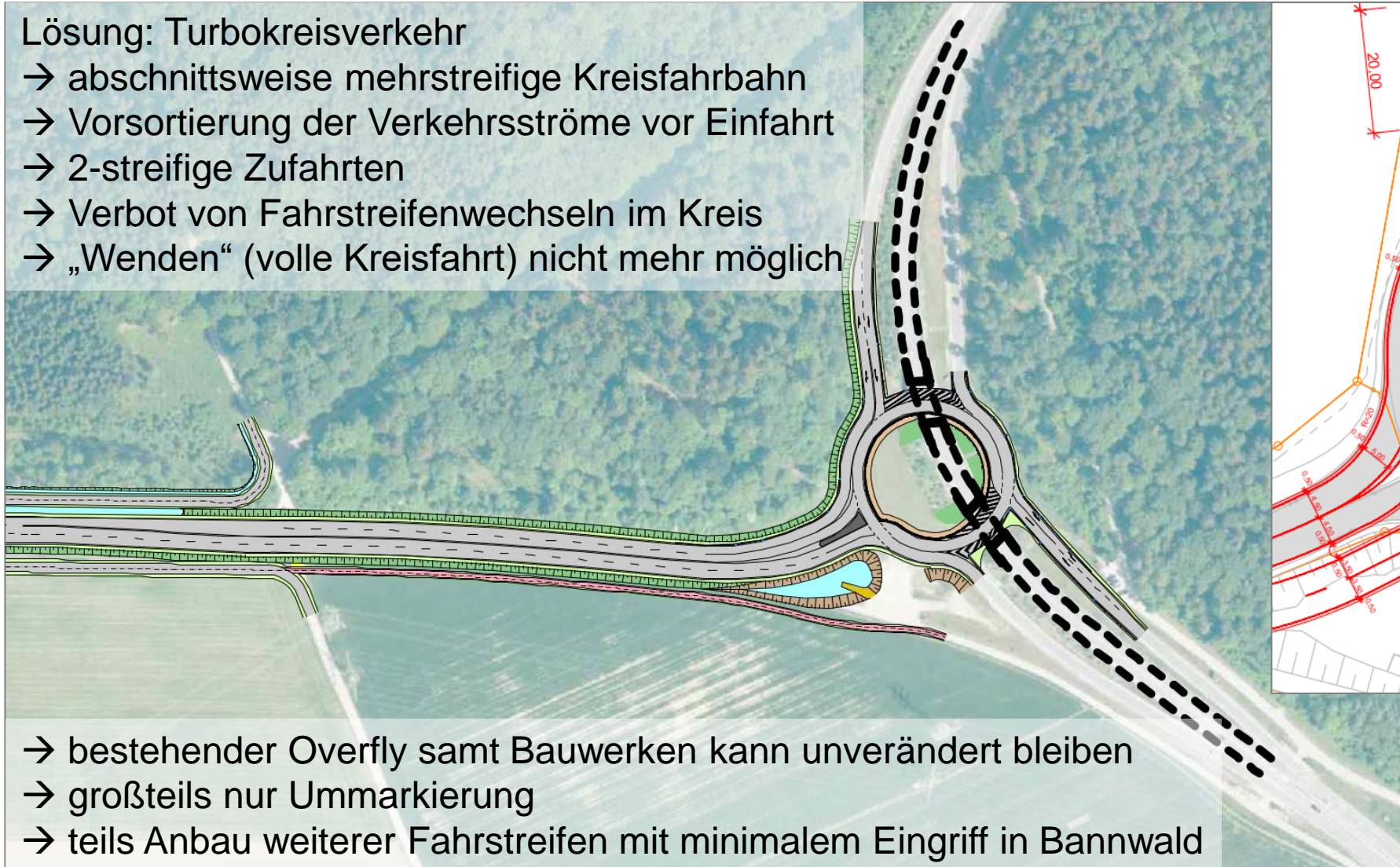


- Diese Bereiche sind im Prognoseplanfall bei bestehender Geometrie nicht leistungsfähig.
- Umplanungserfordernis!
- iterativer Prozess zwischen Straßenplanung und Leistungsfähigkeitsberechnung

aktueller Planungsstand – geänderter Knoten Wegscheid - Turbokreisel

Lösung: Turbokreisverkehr

- abschnittsweise mehrstreifige Kreisfahrbahn
- Vorsortierung der Verkehrsströme vor Einfahrt
- 2-streifige Zufahrten
- Verbot von Fahrstreifenwechseln im Kreis
- „Wenden“ (volle Kreisfahrt) nicht mehr möglich



- bestehender Overfly samt Bauwerken kann unverändert bleiben
- großteils nur Ummarkierung
- teils Anbau weiterer Fahrstreifen mit minimalem Eingriff in Bannwald

bestehende Fahrbahn
 Umplanung



Gliederung

- Planungsauftrag
- Planungsschritte und aktueller Stand
- Vorentwurf und Maßgaben / Prüfaufträge aus dem Genehmigungslauf
- aktueller Planungsstand
- **weitere Schritte**



weitere Schritte bis Einleitung Planfeststellungsverfahren

- technische Planung durch StBA geprüft → finale Überarbeitung (in Arbeit)
- Ermittlung der Auswirkungen der Planung auf den Hochwasserabfluss der Gieß
 - Unwägbarkeit! → Ergebnis hat ggf. noch Einfluss auf technische Planung!
- Ermittlung des naturschutzfachlichen Kompensationsumfangs (nach finaler techn. Planung)
- finale Überarbeitung des Verkehrsgutachtens (in Arbeit)
- finale Erarbeitung Plafe-Unterlagen inkl.
 - Entwässerungsberechnung
 - Hochwasserabflussberechnung
 - Grunderwerbsunterlagen
 - Regelungsverzeichnis
 - Lärmberechnung
 - Luftschadstoffberechnung
 - Landschaftspflegerische Begleitplanung
- Ziel: Abgabe der „Vorausmappe“ im 1. Quartal 2025 und formelle / inhaltliche Prüfung durch Planfeststellungsbehörde
- Ziel: Antrag auf Einleitung des Planfeststellungsverfahrens Mitte 2025



Veröffentlichung der Präsentation

Sie können diese Präsentation in Kürze auf unserer Homepage unter folgendem Link abrufen:

<https://www.stbats.bayern.de/strassenbau/projekte/B16S.ABBA0002.00.html>

bzw. Durchklicken:

StBA TS (<https://www.stbats.bayern.de/>)

→ Straßenbau

→ Projekte

→ B 20, OU Burghausen

→ Dort finden Sie den Link zur Präsentation auf der linken Seite.